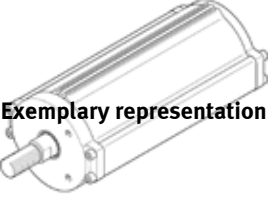


Dogrusal tahrik DFPI-125- -ND2P-C1V

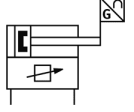
Ürün numarası: 558190

FESTO

Entegre yer deęiřtirme enkoderi, konumlayıcı ve valf manifoldu.



Exemplary representation



Bilgi sayfası

Özellik	Deęer
Ayar tahrik elemanının yapı büyüklüęü	125
Flans delik řablonu	F10
Strok	40 ... 990 mm
Strok rezervesi	3 mm
Piston çapı	125 mm
Standarda dayalı	DIN 3358
Yastıklama	Yastıklama yok
Montaj konumu	istenildięi gibi
Çalıřma řekli	çift etkili
Tasarım yapısı	Piston kolu Silindir borusu
Dıř alandaki kullanım	C1 – Çevre řartlarından korumalı çalıřma alanları.
Konum algılama	Yaklařım sensörü için Yol ölçme sistemi ile entegre edilmiř
Ölçme prensibi, konum ölçme sistemi	Potansiyometre
Kutup korumalı	çalıřma gerilimi için Ayar deęeri için Bařlatma baęlantısı
Çalıřma basıncı	3 ... 8 bar
Nominal çalıřma basıncı	6 bar
Maksimum Hız, dıřarı doęru hareket ederek	0,049 m/s
Maksimum Hız, ilçer doęru hareket ederek	0,048 m/s
Çalıřma gerilimi aralıęı DC	21,6 ... 26,4 V
Nominal çalıřma gerilimi DC	24 V
ATEX kategorisi Gaz	II 3G
Patlama ateřlemesi koruma tipi Gaz	Ex nA II T4 X
ATEX kategorisi Toz	II 3D
Patlama ateřlemesi koruma tipi Toz	Ex tD A22 IP65/67/69k T120°C X
Patlama korumalı ortam sıcaklıęı	-5°C ≤ Ta ≤ +50°C
Kullanım havası	ISO8573-1:2010'a uygun basınçlı hava [7:4:4]
Çalıřma ve pilot ortam hakkında açıklama	Yaęlamalı operasyon mümkün (dięer iřlemler için gerekli)
CE iřareti (bkz. uygunluk beyanı)	EMC için EU yönetmelięine uygun patlamaya karřı korumayla (ATEX) ilgili EU yönetmelięine uygun
DIN/IEC 68 Bölüm 2-82 'ye göre uzun süreli řok tutucu	Keskinlik derecesi 2 ye göre test edildi
Korozyona karřı dayanıklılık sınıfı KBK	3
Relatif hava nemi	5 - 95 % Yoęunlařtırılmıř
Koruma sınıfı	IP65 IP67 IP69K NEMA 4 monte edilmiř durumunda IEC 60529 ' a göre
DIN/IEC 68, bölüm 2-6 ya göre salınım dayanıklılıęı	Keskinlik derecesi 2 ye göre test edildi

Özellik	Değer
Çevre sıcaklığı	-5 ... 50 °C
6 bar' daki teorik çekme kuvveti	6.881 N
6 bar' da teorik itme kuvveti	7.363 N
10 mm strok başına geri yönde hava tüketimi	0,8027 l
10 mm strok başına ileri yönde hava tüketimi	0,859 l
0 mm strokda hareket eden kütle	1.944 g
10 mm strok başına gelen ek ağırlık	145 g
10 mm başına yer değiştirme enkoderinin ek ağırlığı	2 g
0 mm strokda ana ağırlık	7.693 g
10 mm strok başına düşen ek kütle	52 g
Ölü bölgenin boyutu	2 %
Maks. hat uzunluğu	30 m
Elektriksel bağlantı	5-pinli Düz erkek soket / Vidalı klemens
Bağlantı şekli	DIN 3358'e uygun flanş üzerinde
Pnömatik bağlantı	G1/4
Malzeme hakkında not	LABS içeren malzemeler mevcut RoHS'a uygun
Kapak için malzeme bilgisi	İşlenmiş alüminyum alışımlı eloksal kaplama
Malzeme bilgisi, alt kapak	İşlenmiş alüminyum alışımlı eloksal kaplama
Sızdırmazlık elemanları için malzeme bilgisi	NBR
Piston kolu için malzeme bilgisi	Yüksek alışımlı paslanmaz çelik
Vida için malzeme bilgisi	Çelik
Silindir profili için malzeme bilgisi	İşlenmiş alüminyum alışımlı eloksal kaplama