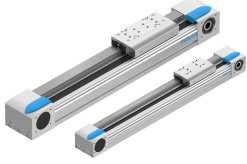


Dişli kayış eksen EGC-120- -TB-KF

Ürün numarası: 556815

FESTO



Veri sayfası

Özellik	Değer
Tahrik pinyonu etkin çap	39.79 mm
Çalışma stroku	50 mm...8500 mm
Boyut	120
Dişli kayış esneme	0.13 %
Dişli kayış bölümlene	5 mm
Montaj konumu	herhangi bir
Kılavuz	Bilyalı rulman yatağı
Tasarım	Elektromekanik lineer eksen dişli kayış ile
Motor türü	Step motor Servo motor
Maks. ivmelenme	50 m/s ²
Maks. hız	5 m/s
Tekrarlama hassasiyeti	±0,08 mm
Devreye girme süresi	100%
CE işareti (bkz. Uygunluk Beyanı)	AB patlamaya karşı koruma direktifine (ATEX) göre
UKCA işareti (bkz. Uygunluk Beyanı)	UK EX düzenlemelerine göre
AB dışında patlamaya karşı koruma onayı	EPL Db (GB) EPL GB (GB)
Patlamaya karşı koruma	Zone 1 (ATEX) Bölge 1 (UKEX) Zone 2 (ATEX) Bölge 21 (UKEX)
ATEX kategorisi, gaz	II 2G
Ex ateşleme koruma sınıfı	Ex h IIC T4 Gb
Ex ortam sıcaklığı	-10°C ≤ Ta ≤ +60°C
LABS uygunluğu	VDMA24364 Zone III
Koruma türü	IP40
Ortam sıcaklığı	-10 °C...60 °C
2. derece alan momentleri lx	4620000 000057
2. derece alan momentleri ly	5650000 000057
Maks. kuvvet Fy	6890 N
Maks. kuvvet Fz	6890 N

Özellik	Değer
Maks. yüksüz yer değiştirme direnci	70 N
Maks. moment Mx	144 Nm
Maks. besleme kuvveti Fx	800 N
Torsiyon atalet momenti It	2680000 000057
Metre strok başına kütle atalet momenti JH	0.93 000018
Kg yük başına kütle atalet momenti JL	3.96 000018
Besleme sabiti	125 000058
Sabitleme ünitesi pnömatik bağlantı	M5
Kapak malzemesi	Dövme alüminyum alaşım, anodize
Profil malzemesi	Dövme alüminyum alaşım, anodize
Malzeme hakkında not	RoHS uyumlu
Tahrik kapağı malzemesi	Dövme alüminyum alaşım, anodize
Kızak kılavuzu malzemesi	Çelik
Kılavuz rayı malzemesi	Çelik
Kayış kasnakları malzemesi	yüksek alaşımlı paslanmaz çelik
Kızak malzemesi	Dövme alüminyum alaşım, anodize
Dişli kayış tutma elemanı malzemesi	Paslanmaz çelik dökümü
Dişli kayış malzemesi	Cam kordonlu ve naylon kaplı polikloropren Çelik kordlu ve naylon kaplı poliüretan