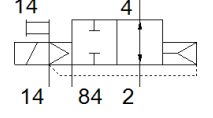


# Solenoid valf

## CDVI5.0-MT2H-1X2OLS-EXT

Ürün numarası: 556380

FESTO



### Bilgi sayfası

Özellik	Değer
Valf fonksiyonu	2/2 açık, tek durumlu
Tetikleme şekli	elektriksel
Standart nominal debi	300 l/min
Çalışma basıncı	-0,9 ... 10 bar
Tasarım yapısı	Piston sürgüsü
Geriye dönme şekli	Hava yayı
Nominal genişlik	5 mm
Egzost hava fonksiyonu	kısılabılır
Sızdırmazlık prensibi	yumuşak
Yardımcı el kumanda	İtme
Kumanda şekli	Pilotlu
Pilot basıncı beslemesi	harici
Akış yönü	çift yönlü
Cebri dinamizasyon hakkında açıklama	Anahtarlama frekansı min. 1/ay
Pilot basıncı	3 ... 8 bar
b değeri	0,34
C değeri	2,05 l/sbar
Kapama süresi	14 ms
Kapama süresi	
Açma süresi	10 ms
Kullanım havası	ISO8573-1:2010'a uygun basınçlı hava [7:4:4]
Çalışma ve pilot ortam hakkında açıklama	Yağlamalı operasyon mümkün (diğer işlemler için gerekli)
Korozyona karşı dayanıklılık sınıfı KBK	3 - Yüksek paslanma
PWIS uygunluğu	VDMA24364-B2-L
Kullanım havası sıcaklığı	-5 ... 50 °C
Çevre sıcaklığı	-5 ... 50 °C
Ürün ağırlığı	185 g
Bağlantı şekli	vidalanabilir
Pilot egzost bağlantısı 82/84	Bağlantı pleyti
Pnömatik bağlantı 1	Bağlantı pleyti
Pnömatik bağlantı 2	Bağlantı pleyti
Pnömatik bağlantı 3	Bağlantı pleyti
Pnömatik bağlantı 4	Bağlantı pleyti
Pnömatik bağlantı 5	Bağlantı pleyti
Malzeme hakkında not	RoHS'a uygun
Malzeme, sızdırmazlık elemanları	NBR TPE-O
Malzeme, muhafaza	Alüminyum pres döküm