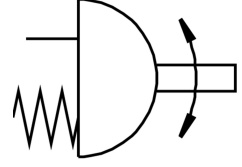
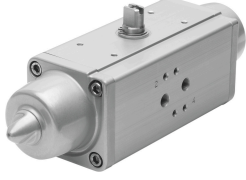


Döner Silindirlçeyrek dönüslü aktüatör DAPS-0015-090-RS4-F0305-T6

FESTO

Ürün numarası: 553229



Veri sayfası

Özellik	Değer
Aktüatör boyutu	0015
Flanş delik delme şablonu	F03 F05
Dönüş açısı	90 drc
0°'de son konum ayar aralığı	-1 drc...9 drc
Nominal dönüş açısında ayar aralığı son konumu	81 drc...91 drc
Mil bağlantısı derinlik	13.2 mm
Son konumların ayarlama aralığına ilişkin not	isteğe bağlı olarak bir son konum ayarlanabilir
Proses bileşenine standart bağlantı	ISO 5211
Sönümleme	sönümleme yok
Montaj konumu	herhangi bir
Çalışma şekli	tek etkili
Tasarım	Çatal kinematiği
Konum algılama	Yok
Kapanma yönü	sağdan kapanan
Valf bağlantısı standarda uygundur	VDI/VDE 3845 (NAMUR)
Safety Integrity Level (SIL)	SIL 2'ye kadar düşük talep modu
Yay kuvveti için bağlantı basıncı	0.56 MPa 5.6 Bar
Çalışma basıncı	0.56 MPa...0.84 MPa 5.6 Bar...8.4 Bar
Nominal çalışma basıncı	0.56 MPa 5.6 Bar
Maks. dönüş frekansı 0,6 MPa (6 bar, 87 psi)	1 hz
CE işareti (bkz. Uygunluk Beyanı)	AB patlamaya karşı koruma direktifine (ATEX) göre
UKCA işareti (bkz. Uygunluk Beyanı)	UK EX düzenlemelerine göre
Patlamaya karşı koruma	Zone 1 (ATEX) Zone 2 (ATEX) Zone 21 (ATEX) Zone 22 (ATEX)
Sertifikayı düzenleyen kuruluş	TÜV Nord 212170801
ATEX kategorisi, gaz	II 2G
ATEX kategorisi, toz	II 2D

Özellik	Değer
Ex ateşleme koruma sınıfı	Ex h IIC T6...T3 Gb X
Ex ateşleme koruma sınıfı, toz	Ex h IIIC T85°C...T200°C Db X
Ex ortam sıcaklığı	-50 °C ≤ Ta ≤ + 60 °C
İşletim ortamı	ISO 8573-1:2010 [7:4:4] uyarınca basınçlı hava
İşletim / kontrol ortamı hakkında not	Yağlı işletim mümkün (diğer işletimde gerekli)
Korozyon direnci sınıfı KBK	3 - yoğun korozyona maruziyet
LABS uygunluğu	VDMA24364 Zone III
Ortam sıcaklığı	-50 °C...60 °C
Nominal çalışma basıncında ve 0° dönüş açısında tork	15 Nm
Nominal çalışma basıncında ve 50° dönüş açısında tork	7.5 Nm
Nominal çalışma basıncında ve 90° dönüş açısında tork	10 Nm
Tork hakkında not	Tahrikin çalışma torku, bağlantı flanşı ve kaplinin boyutuna bağlı olarak ISO 5211'de listelenen izin verilen maksimum torktan daha yüksek olmamalıdır.
0 ° dönüş açısında yay geri dönüş torku	10 Nm
50 ° dönüş açısında yay geri dönüş torku	7.5 Nm
90° dönüş açısında yay dönüş torku	15 Nm
Yay kuvveti	4
0,6 MPa'da (6 bar, 87 psi) çevrim başına hava tüketimi 0 ° -Nominal dönüş açısı-0 °	0.63 l
Ürün ağırlığı	1200 Gram
Mil bağlantısı	T11
Pnömatik bağlantı	G1/8
Malzeme hakkında not	RoHS uyumlu
Kapak malzemesi	Dövme alüminyum alaşım
Sızdırmazlık elemanları malzemesi	FVMQ PTFE takviyeli
Gövde malzemesi	Dövme alüminyum alaşım
Vida malzemesi	yüksek alaşımli çelik
Mil malzemesi	yüksek alaşımli çelik
Mil malzeme numarası	1.4305