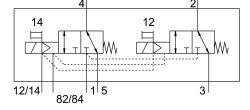


# Solenoid valf VMPA1-M1H-KU-PI

Ürün numarası: 553110

FESTO



## Veri sayfası

| Özellik                               | Değer   |
|---------------------------------------|---|
| Valf fonksiyonu                       | 2x3/2 kapalı tek bobinli                          |
| Çalıştırma türü                       | elektrikli  |
| Valf boyutu                           | 10 mm   |
| Standart anma debisi                  | 160 l/min   |
| Çalışma gerilimi                      | 24V DC  |
| Çalışma basıncı                       | -0.09 MPa...1 MPa<br>-0.9 Bar...10 Bar            |
| Tasarım                               | Yay dönüşlü popet valf                            |
| Geri alma türü                        | mekanik yay                                       |
| Ruhsat                                | c UL us - Tanınan (OL)                            |
| Sertifikayı düzenleyen kuruluş        | UL MH19482  |
| Koruma türü                           | IP65<br>monte edilmiş durumda<br>IEC 60529'a göre |
| Sızdırmazlık prensibi                 | yumuşak   |
| Montaj konumu                         | herhangi bir                                      |
| Manuel kumanda                        | kilitlemeli<br>basmalı                            |
| Kontrol türü                          | pilot kumandalı                                   |
| Akış yönü                             | tersine çevrilebilir                              |
| Örtüşme                               | negatif kapsama                                   |
| Sinyal durumu göstergesi              | evet  |
| Kontrol basıncı                       | 0.4 MPa...0.8 MPa<br>4 Bar...8 Bar                |
| Vakum uygunluğu                       | evet  |
| QS-6 ile standart anma debisi         | 160 l/min   |
| Kapama anahtarlama süresi             | 10 ms   |
| Açma anahtarlama süresi               | 8 ms  |
| 0 sinyalinde maks. pozitif test palsı | 400 µs  |
| 1 sinyalinde maks. negatif test palsı | 200 µs  |
| İzin verilen gerilim dalgalanmaları   | % +/- 25  |
| İşletim ortamı                        | ISO 8573-1:2010 [7:4:4] uyarınca basınçlı hava    |
| İşletim / kontrol ortamı hakkında not | Yağlı işletim mümkün (diğer işletimde gerekli)    |

| Özellik                                | Değer   |
|--|---|
| Osilasyon direnci                      | FN 942017-4 ve EN 60068-2-6 uyarınca şiddet seviyesi 2 ile nakliye uygulama testi |
| Şok direnci                            | FN 942017-5 ve EN 60068-2-27'ye göre şiddet seviyesi 2 ile şok testi              |
| Korozyon direnci sınıfı KBK            | 3 - yoğun korozyona maruziyet   |
| LABS uygunluğu                         | VDMA24364-B1/B2-L   |
| Depolama sıcaklığı                     | -20 °C...40 °C  |
| Akışkan sıcaklığı                      | -5 °C...50 °C   |
| Bağıl nem                              | 40 °C'de maks. %90  |
| Ortam sıcaklığı                        | -5 °C...50 °C   |
| Valf montajı için maksimum sıkma torku | 0.25 Nm   |
| Ürün ağırlığı                          | 42 Gram   |
| Montaj türü                            | geçiş deliği ile  |
| Malzeme hakkında not                   | RoHS uyumlu   |
| Sızdırmazlık elemanları malzemesi      | NBR   |
| Gövde malzemesi                        | PPA takviyeli   |