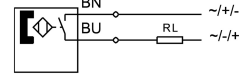
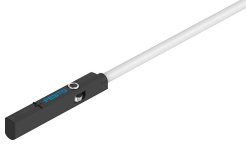


# Yaklaşım sensörü Silindir Sensörü SME-10M-ZS-24V-E-2,5-L-OE

Ürün numarası: 551369

FESTO



## Veri sayfası

Özellik	Değer
Tasarım	yuvarlak oluk için
Karşılık geldiği norm	EN 60947-5-2
Ruhsat	RCM işareti
CE işareti (bkz. Uygunluk Beyanı)	AB EMC direktifine göre AB RoHS direktifine göre
UKCA işareti (bkz. Uygunluk Beyanı)	EMC için Birleşik Krallık düzenlemelerine göre Birleşik Krallık RoHS düzenlemelerine göre
Özellikler	yağa dayanıklı
Malzeme hakkında not	RoHS uyumlu halojensiz
Uygulama notu	Destek / tahrik sensörüne genel bakış " "Tahrik için doğru sensör" "
Ölçme büyüklüğü	Pozisyon
Ölçüm prensibi	manyetik Reed
Ortam sıcaklığı	-40 °C...70 °C
Tekrarlama hassasiyeti	0.2 mm
Anahtarlama çıkışı	iki kutuplu temasa dayalı
Anahtarlama elemanı işlevi	Normalde açık kontak
Açma süresi	1.2 ms
Kapanma zamanı	1 ms
Maks. anahtarlama frekansı	50 hz
Maks. çıkış akımı	100 mA
Bağlantı takımlarında maks. çıkış akımı	50 mA
Maks. anahtarlama gücü AC	3 AK
Maks. anahtarlama kapasitesi DC	3 W
Bağlantı takımlarında maks. anahtarlama kapasitesi DC	1.5 W
Bağlantı takımlarında maks. anahtarlama kapasitesi AC	1.5 AK
Gerilim düşüşü	4.5 V
Kısa devre dayanımı	hayır
Aşırı yük dayanımı	mevcut değil
Nominal çalışma gerilimi DC	24 V
Çalışma gerilimi aralığı AC	5 V...30 V
Çalışma gerilimi aralığı DC	5 V...30 V

Özellik	Değer
Ters polarite koruması	iki kutuplu
Elektrik bağlantısı 1, bağlantı türü	Kablo
Elektrik bağlantısı 1, bağlantı teknolojisi	açık uç
Elektrik bağlantısı 1, kutup/damar sayısı	2
Çıkış yönü bağlantı	uzunlamasına
Test koşulları hat	Eğilme yorulma mukavemeti: Festo standardına göre Talep üzerine test koşulları Burulma mukavemeti: > 300 000 devir, ±270°/0,1 m Enerji zinciri: > 5 milyon döngü, bükülme yarıçapı 28 mm
Kablo uzunluğu	2.5 m
Kablo özelliği	Enerji zincirleri için uygun/robotlar için uygun
Kablo kılıfı malzemesi	TPE-U(PUR)
Montaj türü	vidalanarak sabitlenmiş Yukarıdan oluğa yerleştirilebilir
Maks. sıkma torku	0.4 Nm
Montaj konumu	herhangi bir
Ürün ağırlığı	14.6 Gram
Gövde malzemesi	PA takviyeli yüksek alaşımlı paslanmaz çelik
Anahtarlama durumu göstergesi	Sarı LED
Esnek kablo döşemede ortam sıcaklığı	-20 °C...70 °C
Koruma türü	IP65 IP68
LABS uygunluğu	VDMA24364-B2-L