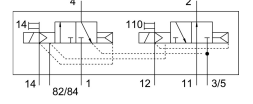
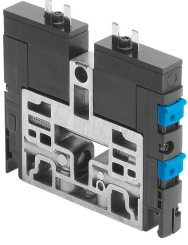


# Solenoid valf CPV10-M1H-3OLS-3GLS-M7-B-EX

Ürün numarası: 550699

FESTO



## Veri sayfası

Özellik	Değer
Valf fonksiyonu	2x3/2 açık/kapalı tek bobinli
Çalıştırma türü	elektrikli
Valf boyutu	10 mm
Standart anma debisi	400 l/min
Pnömatik çalışma bağlantısı	M7
Çalışma gerilimi	24V DC
Çalışma basıncı	0 MPa...1 MPa 0 Bar...10 Bar
Tasarım	Piston sürgüsü
Geri alma türü	pnömatik yay
Koruma türü	IP50
Nominal genişlik	4 mm
Hava tahliye fonksiyonu	kısıtlamaz
Sızdırmazlık prensibi	yumuşak
Montaj konumu	herhangi bir
Manuel kumanda	kilitlemeli basmalı
Kontrol türü	pilot kumandalı
Pilot hava beslemesi	harici dahili
Akış yönü	tersine çevrilemez
Örtüşme	pozitif kapsama
Kontrol basıncı	0.3 MPa...0.8 MPa 3 Bar...8 Bar
b değeri	0.4
C değeri	1.6 000022
Kapama anahtarlama süresi	37 ms
Açma anahtarlama süresi	17 ms
Devreye girme süresi	Tutma akımı azaltımı ile bağlantılı olarak %100
gerekli akım tüketimi	0.016 A
Maks. giriş gücü Pi	0,76 W
Maks. giriş gerilimi Ui	32 V

Özellik	Değer
Maks. giriş akımı Ii	0,2 A
Etkin iç endüktans Li	ihmal edilebilecek kadar küçük
etkin iç kapasitans Ci	ihmal edilebilecek kadar küçük
İşletim ortamı	ISO 8573-1:2010 [7:4:4] uyarınca basınçlı hava
İşletim / kontrol ortamı hakkında not	Yağlı işletim mümkün (diğer işletimde gerekli)
Korozyon direnci sınıfı KBK	2 - orta derece korozyona maruziyet
LABS uygunluğu	VDMA24364-B1/B2-L
Depolama sıcaklığı	-20 °C...40 °C
Akışkan sıcaklığı	-5 °C...50 °C
Ortam sıcaklığı	-5 °C...50 °C
Ürün ağırlığı	70 Gram
Montaj türü	geçiş deliği ile
Kontrol havası bağlantısı 12/14	Toplayıcı bağlantı
Kontrol tahliye havası bağlantısı 82/84	Toplayıcı bağlantı
Pnömatik bağlantı 1	Toplayıcı bağlantı
Pnömatik bağlantı 11	Toplayıcı bağlantı
Pnömatik bağlantı 2	M7
Pnömatik bağlantı 3/5 toplu	Toplayıcı bağlantı
Pnömatik bağlantı 4	M7
Malzeme hakkında not	RoHS uyumlu
Sızdırmazlık elemanları malzemesi	HNBR NBR
Gövde malzemesi	Alüminyum pres döküm Pirinç POM PPS Çelik