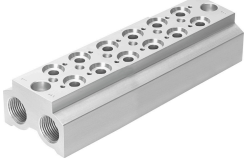


Manifold BloęulBaęlantı Bloęu CPE10-3/2-PRS-1/4-6-NPT

Ürün numarası: 550605

FESTO



Veri sayfası

Özellik	Deęer
Izgara ölçüsü	16 mm
Montaj konumu	herhangi bir
Maks. valf yeri sayısı	6
Maks. basınç bölgesi sayısı	2
Patlama basıncı	5 MPa 50 Bar 725 000032
Çalışma basıncı	-0.09 MPa...1 MPa -0.9 Bar...10 Bar
Korozyon direnci sınıfı KBK	2 - orta derece korozyona maruziyet
LABS uygunluğu	VDMA24364-B1/B2-L
Akışkan sıcaklığı	23 °F...122 °F
Ortam sıcaklığı	23 °F...122 °F
Valf montajı için maksimum sıkma torku	0,9 ft-lbf
Ürün ağırlığı	7708 oz
Manifold bloęu montaj türü	geçiş delięi ile
Valf montaj türü	diři diři ile
Pnömatik baęlantı 1	1/4 NPT
Pnömatik baęlantı 3	1/4 NPT
Pnömatik baęlantı 5	1/4 NPT
Malzeme hakkında not	RoHS uyumlu
Baęlantı rayı malzemesi	Dövme alüminyum alaşım