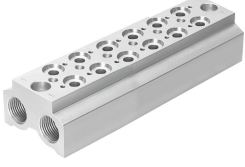


# Manifold BloęulBaęlantı Bloęu CPE14-3/2-PRS-3/8-6

Ürün numarası: 550563

FESTO



## Veri sayfası

Özellik	Deęer
Izgara ölçüsü	20 mm
Montaj konumu	herhangi bir
Maks. valf yeri sayısı	6
Maks. basınç bölgesi sayısı	2
Patlama basıncı	5 MPa 50 Bar 725 000032
Çalışma basıncı	-0.09 MPa...1 MPa -0.9 Bar...10 Bar
Korozyon direnci sınıfı KBK	2 - orta derece korozyona maruziyet
LABS uygunluğu	VDMA24364-B1/B2-L
Akışkan sıcaklığı	-5 °C...50 °C
Ortam sıcaklığı	-5 °C...50 °C
Valf montajı için maksimum sıkma torku	1.2 Nm
Ürün ağırlığı	384 Gram
Manifold bloęu montaj türü	geçiş delięi ile
Valf montaj türü	diři diři ile
Pnömatik baęlantı 1	G3/8
Pnömatik baęlantı 3	G3/8
Pnömatik baęlantı 5	G3/8
Malzeme hakkında not	RoHS uyumlu
Baęlantı rayı malzemesi	Dövme alüminyum alaşım