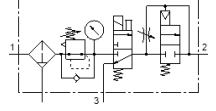
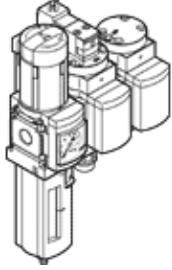


Hava hazırlama kombinasyonu MSB6N-1/2:J1D7A1-WP

Ürün numarası: 550507

FESTO

Filtre/regülatör, elektrikli açma-kapama valfi, pnömatik soft-start valfi, duvar montaj plakasından oluşur. Maksimum çıkış basıncı 9 bar, 40 µm filtre, manometreli, kilitlenebilir regülatör kafası, plastik korumalı kavanoz, manuel su tahliyesi, debi yönü soldan sağa doğru.



Bilgi sayfası

| Özellik | Değer |
|--|--|
| Büyükklük | 6 |
| Seri | MS |
| Tetikleme güvenliđi | Kilitli döner düđme Aksesuarlı, kilitlenebilir |
| Montaj pozisyonu | dikey +/- 5° |
| Filttrasyon derecesi | 40 µm |
| Su boşaltma | manuel, döner |
| Tasarım yapısı | Güvenli yol verme valfi Açma/Kapatma valfi Manometreli filtre-regülatör |
| Ayar fonksiyonu | Çıkış basıncı sabit Ön basınç dengeleyicili Sekonder egzostlu Geri dönüş akışlı |
| Kavanoz koruması | Plastik koruma kabı |
| Basınç göstergesi | Manometreli |
| Çalışma basıncı | 4,5 ... 10 bar |
| Basınç ayar aralıđı | 4 ... 9 bar |
| Standart nominal debi | 3.100 l/min |
| Karakteristik bobin deđerleri | 24 V DC: 2.5 W |
| Kullanım havası | ISO 8573-1:2010'a uygun basınçlı hava [-:~:4] Asal gazlar |
| Çalışma ve pilot ortam hakkında açıklama | Yađlamalı operasyon mümkün (diđer işlemler için gerekli) |
| Korozyona karşı dayanıklılık sınıfı KBK | 2 - Ortalama paslanma |
| PWIS uygunluđu | VDMA24364-B1/B2-L |
| Depolama sıcaklıđı | -10 ... 60 °C |
| Gıdalar için güvenli | Tamamlayıcı malzeme bilgilerine bakın |
| Çıkıştaki havanın temizlik sınıfı | ISO8573-1:2010'a uygun basınçlı hava [7:4:4] |
| Kullanım havası sıcaklıđı | -10 ... 50 °C |
| Çevre sıcaklıđı | -10 ... 50 °C |
| Ürün ağırlıđı | 2.400 g |
| Bađlantı şekli | Aksesuarlı |
| Pnömatik bađlantı 1 | 1/2 NPT |
| Pnömatik bađlantı 2 | 1/2 NPT |
| Pnömatik bađlantı 3 | G1/2 |
| Malzeme hakkında not | RoHS'a uygun |
| Malzeme, muhafaza | Alüminyum pres döküm |
| Malzeme, çanak | PC |