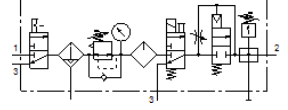
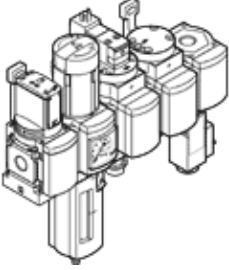


# Hava hazırlama kombinasyonu MSB4N-1/4:C3J3D7A1F3-WP

Ürün numarası: 550487

FESTO

Açma-kapama valfi, filtre/regülatör, elektrikli açma-kapama valfi, pnömatik soft-start valfi, basınç anahtarlı ekransız dağıtım modülü, duvar montaj plakasından oluşur. Maksimum çıkış basıncı 9 bar, 5 µm filtre, manometreli, kilitlenebilir regülatör kafası, plastik korumalı kavanoz, manuel su tahliyesi, debi yönü soldan sağa doğru.



## Bilgi sayfası

| Özellik                                  | Değer  |
|--|--|
| Büyükük                                  | 4  |
| Seri                                     | MS   |
| Tetikleme güvenliği                      | Kilitli döner düğme<br>Aksesuarlı, kilitlenebilir  |
| Montaj pozisyonu                         | dikey +/- 5°   |
| Filtreasyon derecesi                     | 5 µm   |
| Su boşaltma                              | manuel, döner  |
| Tasarım yapısı                           | Dağıtım modülü<br>Güvenli yol verme valfi<br>Basınç anahtarı<br>Açma/Kapatma valfi<br>Manometreli filtre-regülatör<br>Standart sisli yağlayıcı |
| Ayar fonksiyonu                          | Çıkış basıncı sabit<br>Ön basınç dengeleyicili<br>Sekonder egzostlu<br>Geri dönüş akışlı   |
| Kavanoz koruması                         | Plastik koruma kabı  |
| Basınç göstergesi                        | Manometreli  |
| Çalışma basıncı                          | 4,5 ... 10 bar   |
| Basınç ayar aralığı                      | 4 ... 9 bar  |
| Standart nominal debi                    | 700 l/min  |
| Karakteristik bobin değerleri            | 24 V DC: 1.8 W   |
| Kullanım havası                          | ISO8573-1:2010'a uygun basınçlı hava [7:4:4]<br>Asal gazlar  |
| Çalışma ve pilot ortam hakkında açıklama | Yağlamalı operasyon mümkün (diğer işlemler için gerekli)   |
| Korozyona karşı dayanıklılık sınıfı KBK  | 2 - Ortalama paslanma  |
| PWIS uygunluğu                           | VDMA24364-B2-L   |
| Depolama sıcaklığı                       | -10 ... 60 °C  |
| Gıdalar için güvenli                     | Tamamlayıcı malzeme bilgilerine bakın  |
| Çıkıştaki havanın temizlik sınıfı        | ISO8573-1:2010'a uygun basınçlı hava [6:4:4]   |
| Kullanım havası sıcaklığı                | -10 ... 50 °C  |
| Çevre sıcaklığı                          | -10 ... 50 °C  |
| Ürün ağırlığı                            | 2.200 g  |
| Bağlantı şekli                           | Aksesuarlı   |
| Pnömatik bağlantı 1                      | 1/4 NPT  |
| Pnömatik bağlantı 2                      | 1/4 NPT  |
| Pnömatik bağlantı 3                      | G1/4<br>1/4 NPT  |
| Malzeme, muhafaza                        | Alüminyum pres döküm   |
| Malzeme, çanak                           | PC   |