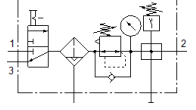
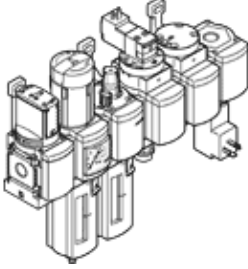


Hava hazırlama kombinasyonu MSB4N-1/4:C3J2M1D7A1F3-WP

Ürün numarası: 550486

FESTO

Manuel açma-kapama valfi, filtre regülatörü, yağlayıcı, elektrikli açma-kapama valfi, pnömatrik soft-start valfi, basınç anahtarlı ekransız dağıtım modülü, duvar montaj plakasından oluşur. Maksimum çıkış basıncı 9 bar, 40 µm filtre, manometreli, kilitlenebilir regülatör kafası, plastik korumalı kavanoz, tam otomatik su tahliyesi, debi yönü soldan sağa doğru.



Bilgi sayfası

| Özellik | Değer |
|--|--|
| Büyükklük | 4 |
| Seri | MS |
| Tetikleme güvenliği | Kilitli döner düğme Aksesuarlı, kilitlenebilir |
| Montaj pozisyonu | dikey +/- 5° |
| Filtreasyon derecesi | 40 µm |
| Su boşaltma | tam otomatik |
| Tasarım yapısı | Dağıtım modülü Açma/Kapatma valfi Manometreli filtre-regülatör |
| Ayar fonksiyonu | Çıkış basıncı sabit Ön basınç dengeleyicili Sekonder egzostlu Geri dönüş akışlı |
| Kavanoz koruması | Plastik koruma kabı |
| Basınç göstergesi | Manometreli |
| Çalışma basıncı | 4,5 ... 10 bar |
| Basınç ayar aralığı | 4 ... 9 bar |
| Standart nominal debi | 600 l/min |
| Karakteristik bobin değerleri | 24 V DC: 1.8 W |
| Kullanım havası | ISO8573-1:2010'a uygun basınçlı hava [7:4:4] Asal gazlar |
| Çalışma ve pilot ortam hakkında açıklama | Yağlamalı operasyon mümkün (diğer işlemler için gerekli) |
| Korozyona karşı dayanıklılık sınıfı KBK | 2 - Ortalama paslanma |
| PWIS uygunluğu | VDMA24364-B2-L |
| Depolama sıcaklığı | -10 ... 60 °C |
| Gıdalar için güvenli | Tamamlayıcı malzeme bilgilerine bakın |
| Çıkıştaki havanın temizlik sınıfı | ISO8573-1:2010'a uygun basınçlı hava [7:4:-] |
| Kullanım havası sıcaklığı | -10 ... 50 °C |
| Çevre sıcaklığı | -10 ... 50 °C |
| Ürün ağırlığı | 1.500 g |
| Bağlantı şekli | Aksesuarlı |
| Pnömatik bağlantı 1 | 1/4 NPT |
| Pnömatik bağlantı 2 | 1/4 NPT |
| Pnömatik bağlantı 3 | G1/4 1/4 NPT |
| Malzeme, muhafaza | Alüminyum pres döküm |
| Malzeme, çanak | PC |