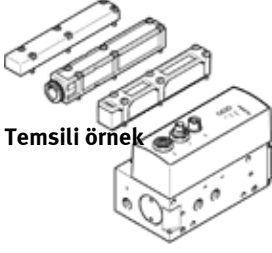


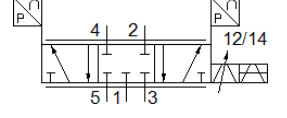
Oransal yön kontrol valfi VPWP-8-

Ürün numarası: 550172

FESTO



Temsili örnek



Bilgi sayfası

Genel data sheet - Kişisel değerler konfigürasyonunuza bağlıdır.

| Özellik | Değer |
|---|--|
| Nominal genişlik | 8 mm |
| Tetikleme şekli | elektiriksel |
| Sızdırmazlık prensibi | Sert |
| Montaj pozisyonu | istenildiği gibi Tercihen yatay (gösterge komponentleri yukarı doğru) valf hareket ettirilirse hareket yönüne dik açıyla monte edilmelidir |
| Tasarım yapısı | Piston sürgüsü Yerleşik basınç sensörlü |
| Geriyeye dönme şekli | Manyetik Yay |
| Emniyet açıklamaları | Güvenlik pozisyonu VPWP |
| Kumanda şekli | direkt |
| Akış yönü | tek yönlü |
| Valf fonksiyonu | 5/3 oransal yön kontrol valfi, kapalı |
| Durum göstergeleri | LED sarı = PL (büyük yük) LED yeşil = güç LED kırmızı = hata |
| Mpa işletim basıncı | 0 ... 1 MPa |
| Çalışma basıncı | 0 ... 10 bar |
| Çalışma basıncı, pozisyonlama / soft stop | 4 ... 8 bar |
| Nominal çalışma basıncı | 0,6 MPa 6 bar |
| Nominal çalışma basıncı (psi) | 87 psi |
| Standart nominal debi | 1.400 l/min |
| Nominal çalışma gerilimi DC | 24 V |
| Çalışma gerilimi aralığı DC | 18 ... 30 V |
| Yük gerilim aralığı DC | 18 ... 30 V |
| Gerilim çıkışının maks. yük akımı | 500 mA |
| Dijital çıkışın maks. yük akımı | 500 mA |
| Valf silindirin maks. akım tüketimi | 1,2 A |
| Maksimum akım sarfiyat mantığı | 0,15 A |
| Nominal gerilim DC | 24 V |
| Dijital çıkışın besleme gerilimi | 24 V yük gerilimi |
| Gerilim çıkışının besleme gerilimi | 24 V yük gerilimi |
| Müsaade edilebilirlik | RCM Mark |
| CE işareti (bkz. uygunluk beyanı) | EMC için EU yönetmeliğine uygun patlamaya karşı korumayla (ATEX) ilgili EU yönetmeliğine uygun EU-RoHS-RL uyarınca |
| UKCA işareti (bkz. Uygunluk Beyanı) | Elektromanyetik uyumluluk için UK talimatlarına göre UK EX talimatlarına göre UK RoHS talimatlarına göre |
| ATEX kategorisi Gaz | II 3G |
| Patlama ateşlemesi koruma tipi Gaz | Ex nA IIC T5 X Gc |
| Patlama korumalı ortam sıcaklığı | 0°C ≤ Ta ≤ +50°C |
| Kullanım havası | ISO8573-1:2010'a uygun basınçlı hava [6:4:4] |

| Özellik | Değer |
|--|--|
| Çalışma ve pilot ortam hakkında açıklama | Yağlamalı operasyon mümkün değil |
| Korozyona karşı dayanıklılık sınıfı KBK | 1 - Düşük paslanma |
| PWIS uygunluğu | VDMA24364-B1/B2-L |
| Kullanım havası sıcaklığı | 0 ... 50 °C |
| Koruma sınıfı | IP65 monte edilmiş durumda |
| Çevre sıcaklığı | 0 ... 50 °C |
| Ürün ağırlığı | 1.060 g |
| Çözünürlük basıncı | 0,01 bar |
| Doğrusallık hatası, FS | < 1,5 % |
| FS tekrarlama hassasiyeti | < 1 % |
| 24 V çıkış geriliminin tasarımı | Pozitif mantık (PNP) Galvaniz izolasyon yok Kısa devrelere karşı korumalı Hasarsız geri besleme |
| Dijital çıkışın tasarımı | IEC 61131-2 'ye göre Pozitif mantık (PNP) Galvaniz izolasyon yok Kısa devrelere karşı korumalı Hasarsız geri besleme |
| Kontrol arayüzü | dijital Festo protokollü CAN bus Sonlandırma direnci, entegre edili |
| Elektriksel bağlantı, fieldbus arabirimi IN | Erkek soket M9 5-pinli |
| Elektriksel bağlantı, fieldbus arabirimi OUT | Soket M9 5-pinli |
| Fieldbus arayüzü, elektriksel bağlantı | Soket M8 4-pinli |
| Bağlantı şekli | geçiş delikli Aksesuarlı |
| Bağlantıların rengi | Bağlantı 2: Mavi Bağlantı 4: Siyah |
| Pnömatik bağlantı 1 | G1/4 |
| Pnömatik bağlantı 2 | G1/4 |
| Pnömatik bağlantı 3 | G1/4 |
| Pnömatik bağlantı 4 | G1/4 |
| Pnömatik bağlantı 5 | G1/4 |
| Malzeme hakkında not | RoHS'a uygun |
| Malzeme, kapak | PA-kuvvetlendirilmiş |
| Malzeme, muhafaza | İşlenmiş alüminyum alışımlı eloksal kaplama |