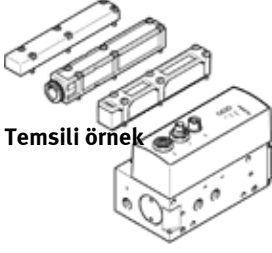


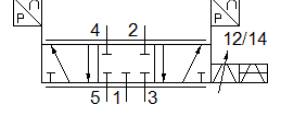
Oransal yön kontrol valfi VPWP-4-

Ürün numarası: 550170

FESTO



Temsili örnek



Bilgi sayfası

Genel data sheet - Kişisel değerler konfigürasyonunuza bağlıdır.

Özellik	Değer
Nominal genişlik	4 mm
Tetikleme şekli	elektiriksel
Sızdırmazlık prensibi	Sert
Montaj pozisyonu	istenildiği gibi Tercihen yatay (gösterge komponentleri yukarı doğru) valf hareket ettirilirse hareket yönüne dik açıyla monte edilmelidir
Tasarım yapısı	Piston sürgüsü Yerleşik basınç sensörlü
Geriyeye dönme şekli	Manyetik Yay
Emniyet açıklamaları	Güvenlik pozisyonu VPWP
Kumanda şekli	direkt
Akış yönü	tek yönlü
Valf fonksiyonu	5/3 oransal yön kontrol valfi, kapalı
Durum göstergeleri	LED sarı = PL (büyük yük) LED yeşil = güç LED kırmızı = hata
Mpa işletim basıncı	0 ... 1 MPa
Çalışma basıncı	0 ... 10 bar
Çalışma basıncı, pozisyonlama / soft stop	4 ... 8 bar
Nominal çalışma basıncı	0,6 MPa 6 bar
Nominal çalışma basıncı (psi)	87 psi
Standart nominal debi	350 l/min
Nominal çalışma gerilimi DC	24 V
Çalışma gerilimi aralığı DC	18 ... 30 V
Yük gerilim aralığı DC	18 ... 30 V
Gerilim çıkışının maks. yük akımı	500 mA
Dijital çıkışın maks. yük akımı	500 mA
Valf silindirin maks. akım tüketimi	1,2 A
Maksimum akım sarfiyat mantığı	0,15 A
Nominal gerilim DC	24 V
Dijital çıkışın besleme gerilimi	24 V yük gerilimi
Gerilim çıkışının besleme gerilimi	24 V yük gerilimi
Müsaade edilebilirlik	RCM Mark
CE işareti (bkz. uygunluk beyanı)	EMC için EU yönetmeliğine uygun patlamaya karşı korumayla (ATEX) ilgili EU yönetmeliğine uygun EU-RoHS-RL uyarınca
UKCA işareti (bkz. Uygunluk Beyanı)	Elektromanyetik uyumluluk için UK talimatlarına göre UK EX talimatlarına göre UK RoHS talimatlarına göre
ATEX kategorisi Gaz	II 3G
Patlama ateşlemesi koruma tipi Gaz	Ex nA IIC T5 X Gc
Patlama korumalı ortam sıcaklığı	0°C ≤ Ta ≤ +50°C
Kullanım havası	ISO8573-1:2010'a uygun basınçlı hava [6:4:4]

Özellik	Değer
Çalışma ve pilot ortam hakkında açıklama	Yağlamalı operasyon mümkün değil
Korozyona karşı dayanıklılık sınıfı KBK	1 - Düşük paslanma
PWIS uygunluğu	VDMA24364-B1/B2-L
Kullanım havası sıcaklığı	0 ... 50 °C
Koruma sınıfı	IP65 monte edilmiş durumda
Çevre sıcaklığı	0 ... 50 °C
Ürün ağırlığı	776 g
Çözünürlük basıncı	0,01 bar
Doğrusallık hatası, FS	< 1,5 %
FS tekrarlama hassasiyeti	< 1 %
24 V çıkış geriliminin tasarımı	Pozitif mantık (PNP) Galvaniz izolasyon yok Kısa devrelere karşı korumalı Hasarsız geri besleme
Dijital çıkışın tasarımı	IEC 61131-2 'ye göre Pozitif mantık (PNP) Galvaniz izolasyon yok Kısa devrelere karşı korumalı Hasarsız geri besleme
Kontrol arayüzü	dijital Festo protokollü CAN bus Sonlandırma direnci, entegre edili
Elektriksel bağlantı, fieldbus arabirimi IN	Erkek soket M9 5-pinli
Elektriksel bağlantı, fieldbus arabirimi OUT	Soket M9 5-pinli
Fieldbus arayüzü, elektriksel bağlantı	Soket M8 4-pinli
Bağlantı şekli	geçiş delikli Aksesuarlı
Bağlantıların rengi	Bağlantı 2: Mavi Bağlantı 4: Siyah
Pnömatik bağlantı 1	G1/8
Pnömatik bağlantı 2	G1/8
Pnömatik bağlantı 3	G1/8
Pnömatik bağlantı 4	G1/8
Pnömatik bağlantı 5	G1/8
Malzeme hakkında not	RoHS'a uygun
Malzeme, kapak	PA-kuvvetlendirilmiş
Malzeme, muhafaza	İşlenmiş alüminyum alışımlı eloksal kaplama