

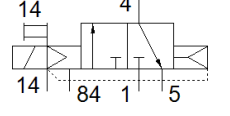
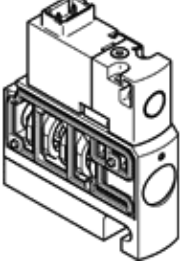
# Solenoid valf

## CPVSC1-M4H-K-T-M5C

Ürün numarası: 547335

FESTO

CPV-SC valf adası için, M5 bağlantı.  
Bu tip vakum için uygundur



## Bilgi sayfası

| Özellik                                  | Değer                                                                                     |
|------------------------------------------|-------------------------------------------------------------------------------------------|
| Valf fonksiyonu                          | 3/2 kapalı, tek durumlu                                                                   |
| Tetikleme şekli                          | elektriksel                                                                               |
| Valf ölçüsü                              | 10 mm                                                                                     |
| Standart nominal debi                    | 170 l/min                                                                                 |
| Mpa işletim basıncı                      | -0,09 ... 0,7 MPa                                                                         |
| Çalışma basıncı                          | -0,9 ... 7 bar                                                                            |
| Tasarım yapısı                           | Piston sürgüsü                                                                            |
| Geriye dönme şekli                       | Hava yayı                                                                                 |
| Müsaade edilebilirlik                    | c UL us - Recognized (OL)                                                                 |
| Koruma sınıfı                            | IP40                                                                                      |
| Egzost hava fonksiyonu                   | kısılamaz                                                                                 |
| Sızdırmazlık prensibi                    | yumuşak                                                                                   |
| Montaj pozisyonu                         | istenildiği gibi                                                                          |
| Yardımcı el kumanda                      | İtme                                                                                      |
| Kumanda şekli                            | Pilotlu                                                                                   |
| Pilot basıncı beslemesi                  | harici                                                                                    |
| Akış yönü                                | tek yönlü                                                                                 |
| Geçiş                                    | Pozitif geçiş                                                                             |
| Pilot basıncı MPa                        | 0,3 ... 0,7 MPa                                                                           |
| Pilot basıncı                            | 3 ... 7 bar                                                                               |
| Kapama süresi                            | 10 ms                                                                                     |
| Kapama süresi                            |                                                                                           |
| Açma süresi                              | 10 ms                                                                                     |
| Lojik 0 ile maks. pozitif test palsı     | 500 µs                                                                                    |
| Lojik 1 ile maks. negatif test palsı     | 400 µs                                                                                    |
| Karakteristik bobin değerleri            | 5 V DC: 1 W                                                                               |
| Kullanım havası                          | ISO8573-1:2010'a uygun basınçlı hava [7:4:4]                                              |
| Çalışma ve pilot ortam hakkında açıklama | Yağlamalı operasyon mümkün (diğer işlemler için gerekli)                                  |
| Titreşim direnci                         | FN 942017-4 ve EN 60068-2-6'ya uygun olarak sertlik seviyesi 2'de taşıma uygulaması testi |
| Darbe direnci                            | FN 942017-5 ve EN 60068-2-27'ya uygun zorluk derecesi 2 olan şok testi                    |
| Korozyona karşı dayanıklılık sınıfı KBK  | 1 - Düşük paslanma                                                                        |
| PWIS uygunluğu                           | VDMA24364-B2-L                                                                            |
| Kullanım havası sıcaklığı                | -5 ... 50 °C                                                                              |
| Çevre sıcaklığı                          | -5 ... 50 °C                                                                              |
| Ürün ağırlığı                            | 30,5 g                                                                                    |
| Elektriksel bağlantı                     | 2-pinli<br>Erkek soket                                                                    |
| Bağlantı şekli                           | geçiş delikli                                                                             |
| Pilot egzost bağlantısı 82/84            | Ortak hat                                                                                 |
| Pnömatik bağlantı 1                      | Ortak hat                                                                                 |
| Pnömatik bağlantı 2                      | M5                                                                                        |
| Pnömatiksel bağlantı 3/5 birleştirilmiş  | Ortak hat                                                                                 |

| Özellik                          | Değer                |
|----------------------------------|----------------------|
| Pnömatik bağlantı 4              | M5                   |
| Malzeme hakkında not             | RoHS'a uygun         |
| Malzeme, sızdırmazlık elemanları | NBR                  |
| Malzeme, muhafaza                | Alüminyum pres döküm |