

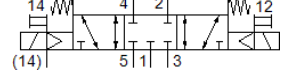
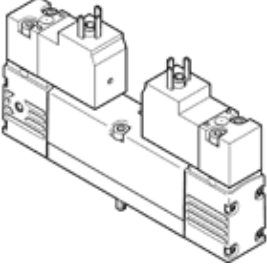
Solenoid valf

VSVA-B-P53C-ZH-A2-3AC1

Ürün numarası: 547247

FESTO

Kare fişli, C şeklinde



Bilgi sayfası

Özellik	Değer
Valf fonksiyonu	5/3 kapalı
Tetikleme şekli	elektriksel
Valf ölçüsü	18 mm
Standart nominal debi	450 l/min
Mpa işletim basıncı	-0,09 ... 1 MPa
Çalışma basıncı	-0,9 ... 10 bar
Tasarım yapısı	Piston sürgüsü
Geriye dönme şekli	mekanik yay
CE işareti (bkz. uygunluk beyanı)	alçak gerilim cihazlarıyla ilgili EU yönetmeliğine uygun
UKCA işareti (bkz. Uygunluk Beyanı)	Elektromanyetik uyumluluk için UK talimatlarına göre
Koruma sınıfı	IP65 NEMA 4
Nominal genişlik	5 mm
Egzost hava fonksiyonu	kısılabilir
Sızdırmazlık prensibi	yumuşak
Montaj pozisyonu	istenildiği gibi
Uygun olduğu standart	ISO 15407-1 VDMA 24563
Yardımcı el kumanda	İtme
Kumanda şekli	Pilotlu
Pilot basıncı beslemesi	harici
Akış yönü	çift yönlü
Geçiş	Pozitif geçiş
Sinyal durum göstergesi	LED
Pilot basıncı MPa	0,3 ... 1 MPa
Pilot basıncı	3 ... 10 bar
Valf debi miktarı	650 l/min
Münferit bağlantı pleytindeki valf debi miktarı	500 l/min
Pnömatik bağlantılı valf debi miktarı	450 l/min
Kapama süresi	30 ms
Kapama süresi	
Açma süresi	18 ms
Konum değiştirme zamanı	20 ms
Anahtarlama zamanı	100 %
Karakteristik bobin değerleri	230 V AC: 50/60 Hz, toplama gücü 2.9 VA, tutma gücü 2.1 VA
Müsaade edilir gerilim salınımı	-15 % / +10 %
Kullanım havası	ISO8573-1:2010'a uygun basınçlı hava [7:4:4]
Çalışma ve pilot ortam hakkında açıklama	Yağlamalı operasyon mümkün (diğer işlemler için gerekli)
Titreşim direnci	FN 942017-4 ve EN 60068-2-6'ya uygun olarak sertlik seviyesi 2'de taşıma uygulaması testi
Darbe direnci	FN 942017-5 ve EN 60068-2-27'ya uygun zorluk derecesi 2 olan şok testi
Korozyona karşı dayanıklılık sınıfı KBK	0 - Paslanma yok
PWIS uygunluğu	VDMA24364-B1/B2-L
Kullanım havası sıcaklığı	-5 ... 50 °C

Özellik	Değer
Relatif hava nemi	0 - 90 %
Ses basıncı seviyesi	85 dB(A)
Kullanım havası	ISO8573-1:2010'a uygun basınçlı hava [7:4:4]
Çevre sıcaklığı	-5 ... 50 °C
Maksimum sıkma momenti, valf bağlantısı	1 Nm
Ürün ağırlığı	174 g
Elektriksel bağlantı	Bağlantı şeması Şekil C, EN 175301-803 uyarınca Şebeke toprağı ile DIN EN 175301-803 e göre
Bağlantı şekli	Bağlantı pleyti üzerine
Yardımcı pilot hava bağlantısı 12	Bağlantı plaka ölçüsü 18 mm, ISO 15407-1'e uygun
Yardımcı pilot hava bağlantısı14	Bağlantı plaka ölçüsü 18 mm, ISO 15407-1'e uygun
Pilot egzost bağlantısı 82/84	Standart olarak kanallı değil Kanallı
Pnömatik bağlantı 1	Bağlantı plaka ölçüsü 18 mm, ISO 15407-1'e uygun
Pnömatik bağlantı 2	Bağlantı plaka ölçüsü 18 mm, ISO 15407-1'e uygun
Pnömatik bağlantı 3	Bağlantı plaka ölçüsü 18 mm, ISO 15407-1'e uygun
Pnömatik bağlantı 4	Bağlantı plaka ölçüsü 18 mm, ISO 15407-1'e uygun
Pnömatik bağlantı 5	Bağlantı plaka ölçüsü 18 mm, ISO 15407-1'e uygun
Pilot arayüz	ISO 15218'e uygun
Malzeme hakkında not	RoHS'a uygun
Malzeme, sızdırmazlık elemanları	HNBR NBR
Malzeme, muhafaza	Alüminyum pres döküm
Malzeme, vidalar	Çelik Galvaniz kaplı