

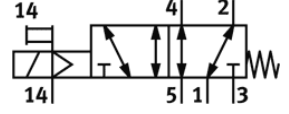
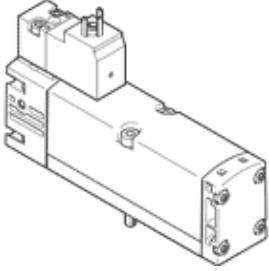
Solenoid valf

VSVA-B-M52-MZH-A1-3AC1

Ürün numarası: 547240

FESTO

Kare fişli, C şeklinde



Bilgi sayfası

| Özellik | Değer |
|---|---|
| Valf fonksiyonu | 5/2 tek durumlu |
| Tetikleme şekli | elektriksel |
| Valf ölçüsü | 26 mm |
| Standart nominal debi | 1.100 l/min |
| Mpa işletim basıncı | -0,09 ... 1,6 MPa |
| Çalışma basıncı | -0,9 ... 16 bar |
| Tasarım yapısı | Piston sürgüsü |
| Geriye dönme şekli | mekanik yay |
| CE işareti (bkz. uygunluk beyanı) | alçak gerilim cihazlarıyla ilgili EU yönetmeliğine uygun |
| UKCA işareti (bkz. Uygunluk Beyanı) | Elektromanyetik uyumluluk için UK talimatlarına göre |
| Koruma sınıfı | IP65 NEMA 4 |
| Nominal genişlik | 9 mm |
| Egzost hava fonksiyonu | kısılabilir |
| Sızdırmazlık prensibi | yumuşak |
| Montaj pozisyonu | istenildiği gibi |
| Uygun olduğu standart | ISO 15407-1 VDMA 24563 |
| Yardımcı el kumanda | İtme |
| Kumanda şekli | Pilotlu |
| Pilot basıncı beslemesi | harici |
| Akış yönü | çift yönlü |
| Geçiş | Pozitif geçiş |
| Sinyal durum göstergesi | LED |
| Pilot basıncı MPa | 0,3 ... 1 MPa |
| Pilot basıncı | 3 ... 10 bar |
| Valf debi miktarı | 1.400 l/min |
| Münferit bağlantı pleytindeki valf debi miktarı | 1.100 l/min |
| Pnömatik bağlantılı valf debi miktarı | 1.100 l/min |
| Kapama süresi | 56 ms |
| Kapama süresi | |
| Açma süresi | 26 ms |
| Anahtarlama zamanı | 100 % |
| Karakteristik bobin değerleri | 230 V AC: 50/60 Hz, toplama gücü 2.9 VA, tutma gücü 2.1 VA |
| Müsaade edilir gerilim salınımı | -15 % / +10 % |
| Kullanım havası | ISO8573-1:2010'a uygun basınçlı hava [7:4:4] |
| Çalışma ve pilot ortam hakkında açıklama | Yağlamalı operasyon mümkün (diğer işlemler için gerekli) |
| Titreşim direnci | FN 942017-4 ve EN 60068-2-6'ya uygun olarak sertlik seviyesi 2'de taşıma uygulaması testi |
| Darbe direnci | FN 942017-5 ve EN 60068-2-27'ya uygun zorluk derecesi 2 olan şok testi |
| Korozyona karşı dayanıklılık sınıfı KBK | 0 - Paslanma yok |
| PWIS uygunluğu | VDMA24364-B1/B2-L |
| Kullanım havası sıcaklığı | -5 ... 50 °C |
| Relatif hava nemi | 0 - 90 % |

| Özellik | Değer |
|---|---|
| Ses basıncı seviyesi | 85 dB(A) |
| Kullanım havası | ISO8573-1:2010'a uygun basınçlı hava [7:4:4] |
| Çevre sıcaklığı | -5 ... 50 °C |
| Maksimum sıkma momenti, valf bağlantısı | 2 Nm |
| Ürün ağırlığı | 180 g |
| Elektriksel bağlantı | Bağlantı şeması Şekil C, EN 175301-803 uyarınca Şebeke toprağı ile DIN EN 175301-803 e göre |
| Bağlantı şekli | Bağlantı pleyti üzerine |
| Yardımcı pilot hava bağlantısı 12 | Bağlantı plaka ölçüsü 26 mm, ISO 15407-1'e uygun |
| Yardımcı pilot hava bağlantısı14 | Bağlantı plaka ölçüsü 26 mm, ISO 15407-1'e uygun |
| Pilot egzost bağlantısı 82/84 | Standart olarak kanallı değil Kanallı |
| Pnömatik bağlantı 1 | Bağlantı plaka ölçüsü 26 mm, ISO 15407-1'e uygun |
| Pnömatik bağlantı 2 | Bağlantı plaka ölçüsü 26 mm, ISO 15407-1'e uygun |
| Pnömatik bağlantı 3 | Bağlantı plaka ölçüsü 26 mm, ISO 15407-1'e uygun |
| Pnömatik bağlantı 4 | Bağlantı plaka ölçüsü 26 mm, ISO 15407-1'e uygun |
| Pnömatik bağlantı 5 | Bağlantı plaka ölçüsü 26 mm, ISO 15407-1'e uygun |
| Pilot arayüz | ISO 15218'e uygun |
| Malzeme hakkında not | RoHS'a uygun |
| Malzeme, sızdırmazlık elemanları | HNBR NBR |
| Malzeme, muhafaza | Alüminyum pres döküm |
| Malzeme, vidalar | Çelik Galvaniz kaplı |