

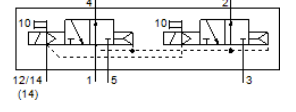
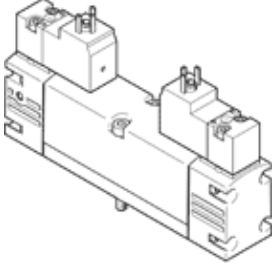
Solenoid valf

VSVA-B-T32U-AZH-A1-2AC1

Ürün numarası: 547190

FESTO

Kare fişli, C şeklinde



Bilgi sayfası

Özellik	Değer
Valf fonksiyonu	2x3/2 açık, tek durumlu
Tetikleme şekli	elektriksel
Valf ölçüsü	26 mm
Standart nominal debi	900 l/min
Mpa işletim basıncı	0,2 ... 1 MPa
Çalışma basıncı	2 ... 10 bar
Tasarım yapısı	Piston sürgüsü
Geriye dönme şekli	Hava yayı
CE işareti (bkz. uygunluk beyanı)	alçak gerilim cihazlarıyla ilgili EU yönetmeliğine uygun
UKCA işareti (bkz. Uygunluk Beyanı)	Elektromanyetik uyumluluk için UK talimatlarına göre
Koruma sınıfı	IP65 NEMA 4
Nominal genişlik	9 mm
Egzost hava fonksiyonu	kısılabilir
Sızdırmazlık prensibi	yumuşak
Montaj pozisyonu	istenildiği gibi
Uygun olduğu standart	ISO 15407-1 VDMA 24563
Yardımcı el kumanda	İtme
Kumanda şekli	Pilotlu
Pilot basıncı beslemesi	harici
Akış yönü	tek yönlü
Geçiş	Pozitif geçiş
Sinyal durum göstergesi	LED
Pilot basıncı MPa	0,3 ... 1 MPa
Pilot basıncı	3 ... 10 bar
Valf debi miktarı	1.250 l/min
Münferit bağlantı pleytindeki valf debi miktarı	1.000 l/min
Pnömatik bağlantılı valf debi miktarı	900 l/min
Kapama süresi	28 ms
Kapama süresi	
Açma süresi	20 ms
Anahtarlama zamanı	100 %
Karakteristik bobin değerleri	110 V AC: 50/60 Hz, toplama gücü 2.9 VA, tutma gücü 2.1 VA
Müsaade edilir gerilim salınımı	-15 % / +10 %
Kullanım havası	ISO8573-1:2010'a uygun basınçlı hava [7:4:4]
Çalışma ve pilot ortam hakkında açıklama	Yağlamalı operasyon mümkün (diğer işlemler için gerekli)
Titreşim direnci	FN 942017-4 ve EN 60068-2-6'ya uygun olarak sertlik seviyesi 2'de taşıma uygulaması testi
Darbe direnci	FN 942017-5 ve EN 60068-2-27'ya uygun zorluk derecesi 2 olan şok testi
Korozyona karşı dayanıklılık sınıfı KBK	0 - Paslanma yok
PWIS uygunluğu	VDMA24364-B1/B2-L
Kullanım havası sıcaklığı	-5 ... 50 °C
Relatif hava nemi	0 - 90 %

Özellik	Değer
Ses basıncı seviyesi	85 dB(A)
Kullanım havası	ISO8573-1:2010'a uygun basınçlı hava [7:4:4]
Çevre sıcaklığı	-5 ... 50 °C
Maksimum sıkma momenti, valf bağlantısı	2 Nm
Ürün ağırlığı	305 g
Elektriksel bağlantı	Bağlantı şeması Şekil C, EN 175301-803 uyarınca Şebeke toprağı ile DIN EN 175301-803 e göre
Bağlantı şekli	Bağlantı pleyti üzerine
Yardımcı pilot hava bağlantısı 12	Bağlantı plaka ölçüsü 26 mm, ISO 15407-1'e uygun
Yardımcı pilot hava bağlantısı14	Bağlantı plaka ölçüsü 26 mm, ISO 15407-1'e uygun
Pilot egzost bağlantısı 82/84	Seçenekler: Kanallı kanalsız
Pnömatik bağlantı 1	Bağlantı plaka ölçüsü 26 mm, ISO 15407-1'e uygun
Pnömatik bağlantı 2	Bağlantı plaka ölçüsü 26 mm, ISO 15407-1'e uygun
Pnömatik bağlantı 3	Bağlantı plaka ölçüsü 26 mm, ISO 15407-1'e uygun
Pnömatik bağlantı 4	Bağlantı plaka ölçüsü 26 mm, ISO 15407-1'e uygun
Pnömatik bağlantı 5	Bağlantı plaka ölçüsü 26 mm, ISO 15407-1'e uygun
Pilot arayüz	ISO 15218'e uygun
Malzeme hakkında not	RoHS'a uygun
Malzeme, sızdırmazlık elemanları	NBR
Malzeme, muhafaza	Alüminyum pres döküm
Malzeme, vidalar	Çelik Galvaniz kaplı