

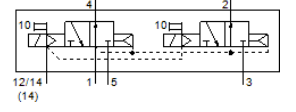
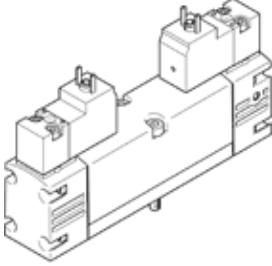
Solenoid valf

VSVA-B-T32U-AZH-A1-1AC1

Ürün numarası: 547110

FESTO

Kare fişli, C şeklinde



Bilgi sayfası

Özellik	Değer
Valf fonksiyonu	2x3/2 açık, tek durumlu
Tetikleme şekli	elektriksel
Valf ölçüsü	26 mm
Standart nominal debi	900 l/min
Mpa işletim basıncı	0,2 ... 1 MPa
Çalışma basıncı	2 ... 10 bar
Tasarım yapısı	Piston sürgüsü
Geriye dönme şekli	Hava yayı
Koruma sınıfı	IP65 NEMA 4
Nominal genişlik	9 mm
Egzost hava fonksiyonu	kısılabilir
Sızdırmazlık prensibi	yumuşak
Montaj pozisyonu	istenildiği gibi
Uygun olduğu standart	ISO 15407-1 VDMA 24563
Yardımcı el kumanda	İtme
Kumanda şekli	Pilotlu
Pilot basıncı beslemesi	harici
Akış yönü	tek yönlü
Geçiş	Pozitif geçiş
Sinyal durum göstergesi	LED
Pilot basıncı MPa	0,3 ... 1 MPa
Pilot basıncı	3 ... 10 bar
Valf debi miktarı	1.250 l/min
Münferit bağlantı pleytindeki valf debi miktarı	1.000 l/min
Pnömatik bağlantılı valf debi miktarı	900 l/min
Kapama süresi	28 ms
Kapama süresi	
Açma süresi	20 ms
Anahtarlama zamanı	100 %
Karakteristik bobin değerleri	24 V AC: 50/60 Hz, toplama gücü 3.1 VA, tutma gücü 2.3 VA
Müsaade edilir gerilim salınımı	-15 % / +10 %
Kullanım havası	ISO8573-1:2010'a uygun basınçlı hava [7:4:4]
Çalışma ve pilot ortam hakkında açıklama	Yağlamalı operasyon mümkün (diğer işlemler için gerekli)
Titreşim direnci	FN 942017-4 ve EN 60068-2-6'ya uygun olarak sertlik seviyesi 2'de taşıma uygulaması testi
Darbe direnci	FN 942017-5 ve EN 60068-2-27'ya uygun zorluk derecesi 2 olan şok testi
Korozyona karşı dayanıklılık sınıfı KBK	0 - Paslanma yok
PWIS uygunluğu	VDMA24364-B1/B2-L
Kullanım havası sıcaklığı	-5 ... 50 °C
Relatif hava nemi	0 - 90 %
Ses basıncı seviyesi	85 dB(A)
Kullanım havası	ISO8573-1:2010'a uygun basınçlı hava [7:4:4]

Özellik	Değer
Çevre sıcaklığı	-5 ... 50 °C
Maksimum sıkma momenti, valf bağlantısı	2 Nm
Ürün ağırlığı	305 g
Elektriksel bağlantı	Bağlantı şeması Şekil C, EN 175301-803 uyarınca DIN EN 175301-803 e göre Şebeke toprağı yok
Bağlantı şekli	Bağlantı pleyti üzerine
Yardımcı pilot hava bağlantısı 12	Bağlantı plaka ölçüsü 26 mm, ISO 15407-1'e uygun
Yardımcı pilot hava bağlantısı14	Bağlantı plaka ölçüsü 26 mm, ISO 15407-1'e uygun
Pilot egzost bağlantısı 82/84	Standart olarak kanallı değil Kanallı
Pnömatik bağlantı 1	Bağlantı plaka ölçüsü 26 mm, ISO 15407-1'e uygun
Pnömatik bağlantı 2	Bağlantı plaka ölçüsü 26 mm, ISO 15407-1'e uygun
Pnömatik bağlantı 3	Bağlantı plaka ölçüsü 26 mm, ISO 15407-1'e uygun
Pnömatik bağlantı 4	Bağlantı plaka ölçüsü 26 mm, ISO 15407-1'e uygun
Pnömatik bağlantı 5	Bağlantı plaka ölçüsü 26 mm, ISO 15407-1'e uygun
Pilot arayüz	ISO 15218'e uygun
Malzeme hakkında not	RoHS'a uygun
Malzeme, sızdırmazlık elemanları	HNBR NBR
Malzeme, muhafaza	Alüminyum pres döküm
Malzeme, vidalar	Çelik Galvaniz kaplı