

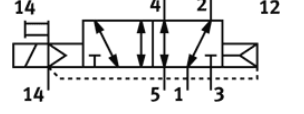
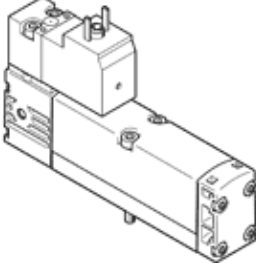
# Solenoid valf

## VSVA-B-M52-AZH-A2-1C1

Ürün numarası: 547079

FESTO

Kare fişli, C şeklinde



## Bilgi sayfası

| Özellik                                         | Değer                                                                                     |
|-------------------------------------------------|-------------------------------------------------------------------------------------------|
| Valf fonksiyonu                                 | 5/2 tek durumlu                                                                           |
| Tetikleme şekli                                 | elektriksel                                                                               |
| Valf ölçüsü                                     | 18 mm                                                                                     |
| Standart nominal debi                           | 550 l/min                                                                                 |
| Mpa işletim basıncı                             | -0,09 ... 1 MPa                                                                           |
| Çalışma basıncı                                 | -0,9 ... 10 bar                                                                           |
| Tasarım yapısı                                  | Piston sürgüsü                                                                            |
| Geriye dönme şekli                              | Hava yayı                                                                                 |
| Müsaade edilebilirlik                           | c UL us - Recognized (OL)                                                                 |
| Koruma sınıfı                                   | IP65<br>NEMA 4                                                                            |
| Nominal genişlik                                | 5 mm                                                                                      |
| Egzost hava fonksiyonu                          | kısılabılır                                                                               |
| Sızdırmazlık prensibi                           | yumuşak                                                                                   |
| Montaj pozisyonu                                | istenildiği gibi                                                                          |
| Uygun olduğu standart                           | ISO 15407-1<br>VDMA 24563                                                                 |
| Yardımcı el kumanda                             | İtme                                                                                      |
| Kumanda şekli                                   | Pilotlu                                                                                   |
| Pilot basıncı beslemesi                         | harici                                                                                    |
| Akış yönü                                       | çift yönlü                                                                                |
| Geçiş                                           | Pozitif geçiş                                                                             |
| Sinyal durum göstergesi                         | LED                                                                                       |
| Pilot basıncı MPa                               | 0,3 ... 1 MPa                                                                             |
| Pilot basıncı                                   | 3 ... 10 bar                                                                              |
| Valf debi miktarı                               | 750 l/min                                                                                 |
| Münferit bağlantı pleytindeki valf debi miktarı | 550 l/min                                                                                 |
| Pnömatik bağlantılı valf debi miktarı           | 550 l/min                                                                                 |
| Kapama süresi                                   | 19 ms                                                                                     |
| Kapama süresi                                   |                                                                                           |
| Açma süresi                                     | 21 ms                                                                                     |
| Anahtarlama zamanı                              | 100 %                                                                                     |
| Lojik 0 ile maks. pozitif test palsı            | 1.800 µs                                                                                  |
| Lojik 1 ile maks. negatif test palsı            | 800 µs                                                                                    |
| Karakteristik bobin değerleri                   | 24 V DC: 1.8 W                                                                            |
| Müsaade edilir gerilim salınımı                 | -15 % / +10 %                                                                             |
| Kullanım havası                                 | ISO8573-1:2010'a uygun basınçlı hava [7:4:4]                                              |
| Çalışma ve pilot ortam hakkında açıklama        | Yağlamalı operasyon mümkün (diğer işlemler için gerekli)                                  |
| Titreşim direnci                                | FN 942017-4 ve EN 60068-2-6'ya uygun olarak sertlik seviyesi 2'de taşıma uygulaması testi |
| Darbe direnci                                   | FN 942017-5 ve EN 60068-2-27'ya uygun zorluk derecesi 2 olan şok testi                    |
| Korozyona karşı dayanıklılık sınıfı KBK         | 0 - Paslanma yok                                                                          |
| PWIS uygunluğu                                  | VDMA24364-B1/B2-L                                                                         |
| Kullanım havası sıcaklığı                       | -5 ... 50 °C                                                                              |

| Özellik                                 | Değer                                                                                             |
|-----------------------------------------|---------------------------------------------------------------------------------------------------|
| Relatif hava nemi                       | 0 - 90 %                                                                                          |
| Ses basıncı seviyesi                    | 85 dB(A)                                                                                          |
| Kullanım havası                         | ISO8573-1:2010'a uygun basınçlı hava [7:4:4]                                                      |
| Çevre sıcaklığı                         | -5 ... 50 °C                                                                                      |
| Maksimum sıkma momenti, valf bağlantısı | 1 Nm                                                                                              |
| Ürün ağırlığı                           | 127 g                                                                                             |
| Elektriksel bağlantı                    | Bağlantı şeması Şekil C, EN 175301-803 uyarınca<br>DIN EN 175301-803 e göre<br>Şebeke toprağı yok |
| Bağlantı şekli                          | Bağlantı pleyti üzerine                                                                           |
| Yardımcı pilot hava bağlantısı 12       | Bağlantı plaka ölçüsü 18 mm, ISO 15407-1'e uygun                                                  |
| Yardımcı pilot hava bağlantısı14        | Bağlantı plaka ölçüsü 18 mm, ISO 15407-1'e uygun                                                  |
| Pilot egzost bağlantısı 82/84           | Standart olarak kanallı değil<br>Kanallı                                                          |
| Pnömatik bağlantı 1                     | Bağlantı plaka ölçüsü 18 mm, ISO 15407-1'e uygun                                                  |
| Pnömatik bağlantı 2                     | Bağlantı plaka ölçüsü 18 mm, ISO 15407-1'e uygun                                                  |
| Pnömatik bağlantı 3                     | Bağlantı plaka ölçüsü 18 mm, ISO 15407-1'e uygun                                                  |
| Pnömatik bağlantı 4                     | Bağlantı plaka ölçüsü 18 mm, ISO 15407-1'e uygun                                                  |
| Pnömatik bağlantı 5                     | Bağlantı plaka ölçüsü 18 mm, ISO 15407-1'e uygun                                                  |
| Pilot arayüz                            | ISO 15218'e uygun                                                                                 |
| Malzeme hakkında not                    | RoHS'a uygun                                                                                      |
| Malzeme, sızdırmazlık elemanları        | HNBR<br>NBR                                                                                       |
| Malzeme, muhafaza                       | Alüminyum pres döküm                                                                              |
| Malzeme, vidalar                        | Çelik<br>Galvaniz kaplı                                                                           |