

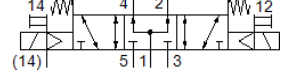
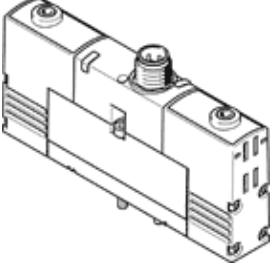
Solenoid valf

VSVA-B-P53U-ZH-A2-1R5L

Ürün numarası: 546783

FESTO

merkezde fişli, yuvarlak tasarım M12x1.



Bilgi sayfası

Özellik	Değer
Valf fonksiyonu	5/3 basınçlı
Tetikleme şekli	elektriksel
Genişlik	18 mm
Standart nominal debi	450 l/min
Mpa işletim basıncı	-0,09 ... 1 MPa
Çalışma basıncı	-0,9 ... 10 bar
Tasarım yapısı	Piston sürgüsü
Geriye dönme şekli	mekanik yay
Müsaade edilebilirlik	C-Tick c UL us - Recognized (OL)
CE işareti (bkz. uygunluk beyanı)	EMC için EU yönetmeliğine uygun
UKCA işareti (bkz. Uygunluk Beyanı)	Elektromanyetik uyumluluk için UK talimatlarına göre UK RoHS talimatlarına göre
Koruma sınıfı	IP65
Nominal genişlik	5 mm
Egzost hava fonksiyonu	kısılabilir
Sızdırmazlık prensibi	yumuşak
Montaj pozisyonu	istenildiği gibi
Uygun olduğu standart	ISO 15407-1 VDMA 24563
Yardımcı el kumanda	İtme
Kumanda şekli	Pilotlu
Pilot basıncı beslemesi	harici
Akış yönü	çift yönlü
Geçiş	Pozitif geçiş
Kutup korumalı	bütün elektriksel bağlantılar için
Ek fonksiyonlar	Tutma akımının düşürülmesi Güvenli kapama
Sinyal durum göstergesi	LED
Pilot basıncı MPa	0,3 ... 0,8 MPa
Pilot basıncı	3 ... 8 bar
Valf debi miktarı	650 l/min
Münferit bağlantı pleytindeki valf debi miktarı	500 l/min
Pnömatik bağlantılı valf debi miktarı	450 l/min
Kapama süresi	36 ms
Kapama süresi	
Açma süresi	15 ms
Çalışma gerilimi aralığı DC	21,6 ... 26,4 V
Anahtarlama zamanı	100 %
Lojik 0 ile maks. pozitif test palsı	500 µs
Lojik 1 ile maks. negatif test palsı	500 µs
Karakteristik bobin değerleri	24 V DC: düşük akım devresi 1 W, yüksek akım devresi 2.4 W
Kullanım havası	ISO8573-1:2010'a uygun basınçlı hava [7:4:4]
Çalışma ve pilot ortam hakkında açıklama	Yağlamalı operasyon mümkün (diğer işlemler için gerekli)

Özellik	Değer
Titreşim direnci	FN 942017-4 ve EN 60068-2-6'ya uygun olarak sertlik seviyesi 2'de taşıma uygulaması testi
Darbe direnci	FN 942017-5 ve EN 60068-2-27'ya uygun zorluk derecesi 2 olan şok testi
Korozyona karşı dayanıklılık sınıfı KBK	2 - Ortalama paslanma
PWIS uygunluğu	VDMA24364-B1/B2-L
Kullanım havası sıcaklığı	-5 ... 50 °C
Relatif hava nemi	0 - 90 %
Direkt ve endirekt dokunmaya karşı koruma	Güvenli ayrımlı düşük fonksiyon gerilimi (PELV)
Çevre sıcaklığı	-5 ... 50 °C
Maksimum sıkma momenti, valf bağlantısı	0,9 ... 1,1 Nm
Ürün ağırlığı	140 g
Elektriksel bağlantı	3-pinli M12x1 Merkez soket yuvarlak tasarım
Bağlantı şekli	Bağlantı pleyti üzerine
Malzeme hakkında not	RoHS'a uygun