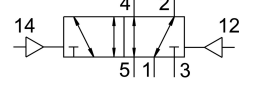
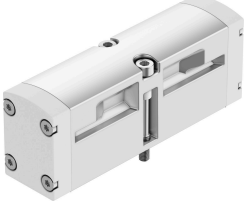


Pnömatik Valf Hava tetiklemeli valf VSPA-B-B52-A1

Ürün numarası: 546714

FESTO



Veri sayfası

Özellik	Değer
Valf fonksiyonu	5/2 çift bobinli
Çalıştırma türü	pnömatik
Yapı genişliği	26 mm
Standart anma debisi	1100 l/min
Pnömatik çalışma bağlantısı	Bağlantı plakası boyutu 26 mm, ISO 15407-1'e göre VDMA 24563'e göre bağlantı plakası boyutu 01 G1/4
Çalışma basıncı	-0.9 Bar...16 Bar
Tasarım	Piston sürgüsü
Nominal genişlik	9 mm
Hava tahliye fonksiyonu	kısılabilir
Sızdırmazlık prensibi	yumuşak
Montaj konumu	herhangi bir
Karşılık geldiği norm	ISO 15407-1 VDMA 24563
Kontrol türü	doğrudan
Akış yönü	tersine çevrilebilir
Örtüşme	pozitif kapsama
Kontrol basıncı	2 Bar...10 Bar
Akış valf	1400 l/min
Tekli bağlantı plakası üzerinde valf debisi	1100 l/min
Valf akışı, pnömatik olarak bağlantılı	1100 l/min
Değiştirme anahtarlama süresi	10 ms
Patlamaya karşı koruma	Zone 2 (ATEX) Zone 22 (ATEX)
İşletim ortamı	ISO 8573-1:2010 [7:4:4] uyarınca basınçlı hava
İşletim / kontrol ortamı hakkında not	Yağlı işletim mümkün (diğer işletimde gerekli)
Korozyon direnci sınıfı KBK	0 - korozyona maruziyet yok
LABS uygunluğu	VDMA24364-B1/B2-L
Akışkan sıcaklığı	-10 °C...60 °C
Bağıl nem	% 0 - 90
Kontrol ortamı	ISO 8573-1:2010 [7:4:4] uyarınca basınçlı hava

Özellik	Değer
Ortam sıcaklığı	-10 °C...60 °C
Valf montajı için maksimum sıkma torku	1.8 Nm...2.2 Nm
Ürün ağırlığı	180 Gram
Kontrol havası bağlantısı 12	ISO 15407-1'e göre bağlantı plakası boyutu 26 mm
Kontrol havası bağlantısı 14	Bağlantı plakası boyutu 26 mm, ISO 15407-1'e göre
Pnömatik bağlantı 1	Bağlantı plakası boyutu 26 mm, ISO 15407-1'e göre
Pnömatik bağlantı 2	ISO 15407-1'e göre bağlantı plakası boyutu 26 mm
Pnömatik bağlantı 3	ISO 15407-1'e göre bağlantı plakası boyutu 26 mm
Pnömatik bağlantı 4	ISO 15407-1'e göre bağlantı plakası boyutu 26 mm
Pnömatik bağlantı 5	ISO 15407-1'e göre bağlantı plakası boyutu 26 mm
Malzeme hakkında not	RoHS uyumlu
Sızdırmazlık elemanları malzemesi	NBR
Gövde malzemesi	Alüminyum pres döküm
Vida malzemesi	Çelik galvanize