

Temel valf

LR-D-7-DI-MAXI

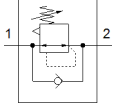
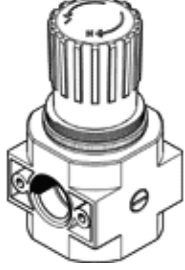
Ürün numarası: 546513

Classic - yeni konstrüksiyonlar için kullanmayın

[dişli bağlantı plakasız.](#)

[Modern alternatiflere, tip numarasının ilk dört basamağını arama alanına girerek ulaşabilirsiniz.](#)

FESTO



Bilgi sayfası

Özellik	Değer
Büyüklük	Maxi
Seri	D
Tetikleme güvenliği	Kilitli döner düğme
Montaj pozisyonu	istenildiği gibi
Tasarım yapısı	direkt kumandalı membranlı regülatör
Ayar fonksiyonu	Çıkış basıncı sabit Ön basınç dengeleyicili Sekonder egzostlu Geri dönüş akışlı
Basınç göstergesi	G1/4 için hazırlanmış
Çalışma basıncı	13,8 ... 240 Psi
Basınç ayar aralığı	6,9 ... 105 Psi
Max. Basınç histeresis değeri	6 Psi
Standart nominal debi	255,5 cfm
Kullanım havası	ISO8573-1:2010'a uygun basınçlı hava [7:4:4] Asal gazlar
Çalışma ve pilot ortam hakkında açıklama	Yağlamalı operasyon mümkün (diğer işlemler için gerekli)
Korozyona karşı dayanıklılık sınıfı KBK	2 - Ortalama paslanma
PWIS uygunluğu	VDMA24364-B1/B2-L
Çıkıştaki havanın temizlik sınıfı	ISO8573-1:2010'a uygun basınçlı hava [7:4:4] Asal gazlar
Kullanım havası sıcaklığı	14 ... 140 °F
Çevre sıcaklığı	14 ... 140 °F
Ürün ağırlığı	46,55 oz
Bağlantı şekli	Ön panel montajı Hat döşeme Aksesuarlı
Malzeme hakkında not	RoHS'a uygun
Malzeme, sızdırmazlık elemanları	NBR
Malzeme, muhafaza	Çinko pres döküm
Malzeme, membran	NBR