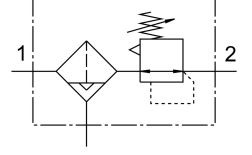


# Ana valf LFR-D-7-MIDI-A

Ürün numarası: 546464

FESTO



## Veri sayfası

| Özellik                               | Değer  |
|---------------------------------------|--|
| Boyut                                 | Midi   |
| Seri                                  | D  |
| Çalıştırma emniyeti                   | Kilitli döner düğme  |
| Montaj konumu                         | dikey +/- 5 °  |
| Filtre hassasiyeti                    | 40 µm  |
| Su tahliye                            | tam otomatik   |
| Tasarım                               | Manometreli filtre regülatörü                                |
| Maks. yoğuşma miktarı                 | 1,46 fl oz (US)  |
| Kabuk koruması                        | Metal koruyucu kafes   |
| Basınç göstergesi                     | G1/4 hazırlandı  |
| Çalışma basıncı                       | 28 psi...180 psi   |
| Basınç kontrol aralığı                | 6,9 psi...105 psi  |
| Maks. basınç histerezi                | 3 psi  |
| Standart anma debisi                  | 73,5 cfm   |
| İşletim ortamı                        | ISO 8573-1:2010 [7:9:-] uyarınca basınçlı hava<br>Soy gazlar |
| İşletim / kontrol ortamı hakkında not | Yağlı işletim mümkün (diğer işletimde gerekli)               |
| Korozyon direnci sınıfı KBK           | 2 - orta derece korozyona maruziyet                          |
| LABS uygunluğu                        | VDMA24364-B1/B2-L  |
| Depolama sıcaklığı                    | 14 °F...140 °F   |
| Çıkışta hava saflığı sınıfı           | ISO 8573-1:2010 [7:8:4] uyarınca basınçlı hava<br>Soy gazlar |
| Akışkan sıcaklığı                     | 41 °F...140 °F   |
| Ortam sıcaklığı                       | 41 °F...140 °F   |
| Ürün ağırlığı                         | 25317 oz   |
| Montaj türü                           | isteğe bağlı olarak:<br>Hat kurulumu<br>aksesuarlarla        |
| Malzeme hakkında not                  | RoHS uyumlu  |
| Gövde malzemesi                       | Çinko pres döküm   |
| Kabuk malzemesi                       | PC   |