

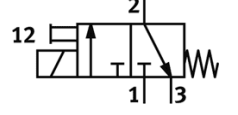
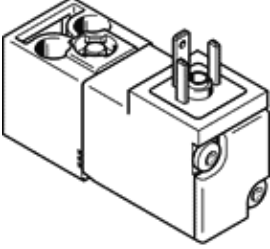
Solenoid bobinli valf

VSCS-B-M32-MT-WA-5WC1

Ürün numarası: 546261

FESTO

Kare fiş bağlantılı, C tasarımı
Bu tip vakum için uygundur



Bilgi sayfası

Özellik	Değer
Valf fonksiyonu	3/2 kapalı, tek durumlu
Tetikleme şekli	elektriksel
Genişlik	17 mm
Standart nominal debi	18 l/min
Çalışma basıncı	-0,9 ... 10 bar
Geriye dönme şekli	mekanik yay
Koruma sınıfı	IP65
Standarta dayalı	ISO 15218
Sızdırmazlık prensibi	yumuşak
Montaj konumu	istenildiği gibi
Uygun olduğu standart	ISO 15218
Yardımcı el kumanda	Aksesuarlı, kilitleme
Kumanda şekli	direkt
Akış yönü	tek yönlü
Çakışmasız	hayır
Kapama süresi	16 ms
Kapama süresi	
Açma süresi	10 ms
Anahtarlama zamanı	100%
Karakteristik bobin değerleri	12V DC: 1,4W 24 V AC: 50/60 Hz, anahtarlama gücü: 3 VA, tutma kapasitesi: 2.4 VA
Müsaade edilir gerilim salınımı	-15 % / +10 %
Kullanım havası	ISO8573-1:2010'a uygun basınçlı hava [7:4:4]
Çalışma ve pilot ortam hakkında açıklama	Yağlamalı operasyon mümkün (diğer işlemler için gerekli)
Korozyona karşı dayanıklılık sınıfı KBK	2
Kullanım havası sıcaklığı	-10 ... 50 °C
Çevre sıcaklığı	-10 ... 50 °C
Elektriksel bağlantı	DIN EN 175301-803 e göre Tasarım C
Pnömatik bağlantı 1	Bağlantı pleyti
Pnömatik bağlantı 2	Bağlantı pleyti
Pnömatik bağlantı 3	Bağlantı pleyti
Malzeme hakkında not	RoHS'a uygun
Sızdırmazlık elemanları için malzeme bilgisi	NBR