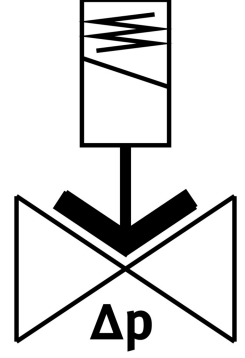
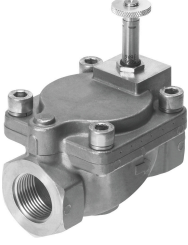


Selenoid valf VZWM-L-M22C-G112-F5-R1

Ürün numarası: 546168

FESTO



Veri sayfası

| Özellik | Değer |
|--|--|
| Tasarım | Diyaframlı valf servo kontrollü |
| Çalıştırma türü | elektrikli |
| Sızdırmazlık prensibi | yumuşak |
| Montaj konumu | tercihen dik |
| Montaj türü | Hat kurulumu |
| Bağlantı rakoru | G1 1/2 |
| Elektrik bağlantısı | Bobin tipi MH-... , Bobin, aksesuar olarak sipariş edilebilir |
| Nominal genişlik | 40 mm |
| Valf fonksiyonu | 2/2 kapalı tek bobinli |
| Akış yönü | tersine çevrilemez |
| Ortam | ISO 8573-1:2010 [7:4:4] uyarınca basınçlı hava Soy gazlar Su nötr sıvılar |
| Sıvı akışkanlar için akışkan basıncı | 0.7 Bar...6 Bar |
| Gaz akışkanlarda akışkan basıncı | 0.7 Bar...10 Bar |
| Basınç farkı | 0.7 Bar |
| Kontrol türü | pilot kumandalı |
| Maks. viskozite | 22 mm ² /s |
| Akışkan sıcaklığı | -10 °C...60 °C |
| Sıvı akışkanlar için akışkan sıcaklığı | 5 °C...50 °C |
| Ortam sıcaklığı | -10 °C...60 °C |
| Akış Kv | 27.4 m ³ /h |
| Standart anma debisi | 26400 l/min |
| Açma anahtarlama süresi | 26 ms |
| Sıvı akışkanlar için açma anahtarlama süresi | 1400 ms |

| Özellik | Değer |
|--|--|
| Kapama anahtarlama süresi | 20 ms |
| Sıvı akışkanlardan kapama anahtarlama süresi | 2000 ms |
| b değeri | 0.67 |
| C değeri | 82 000022 |
| Malzeme hakkında not | RoHS uyumlu |
| LABS uygunluğu | VDMA24364 Zone III |
| Gövde malzemesi | Paslanmaz çelik dökümü |
| Gövde malzeme numarası | 1.4581 |
| Sızdırmazlık elemanları malzemesi | NBR |
| Armatür borusu malzemesi | yüksek alaşımlı çelik |
| Ürün ağırlığı | 2400 Gram |
| CE işareti (bkz. Uygunluk Beyanı) | AB basınçlı ekipman direktifine göre |
| UKCA işareti (bkz. Uygunluk Beyanı) | Basınçlı cihazlar için Birleşik Krallık Yönetmelikleri |
| Korozyon direnci sınıfı KBK | 3 - yoğun korozyona maruziyet |
| Kapak vidası maks. sıkma torku | 30 Nm |
| Maks. sıkma torku bağlantı dişi | 540 Nm |
| Maks. sıkma torku bobin bağlantısı | 2 Nm |