

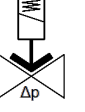
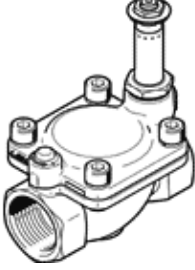
Solenoid valf

VZWM-L-M22C-G1-F5-R1

Ürün numarası: 546166

FESTO

Servo kontrollü, membranlı, G1" bağlantı, paslanmaz çelik model.



Bilgi sayfası

Özellik	Değer
Tasarım yapısı	Diyaframlı valf servo kontrollü
Tetikleme şekli	elektriksel
Sızdırmazlık prensibi	yumuşak
Montaj pozisyonu	Tercihen dikine
Bağlantı şekli	Hat döşeme
Proses valfinin bağlantısı	G1
Elektriksel bağlantı	Valf bobini, tip MH-... , bobin aksesuar olarak sipariş edilebilir
Nominal genişlik	25 mm
Valf fonksiyonu	2/2 kapalı, tek durumlu
Akış yönü	tek yönlü
Ortam	ISO8573-1:2010'a uygun basınçlı hava [7:4:4] Asal gazlar Su Nötr sıvılar
Sıvı ortam için proses valfinin çalışma basıncı	0,5 ... 6 bar
Gaz ortam için proses valfinin çalışma basıncı	0,5 ... 10 bar
Fark basıncı	0,5 bar
Kumanda şekli	Pilotlu
Maks. viskozite	22 mm ² /s
Kullanım havası sıcaklığı	-10 ... 60 °C
Sıvı ortamın sıcaklığı	5 ... 50 °C
Çevre sıcaklığı	-10 ... 60 °C
Debi miktarı Kv	10,7 m ³ /h
Standart nominal debi	11.700 l/min
Açma süresi	15 ms
Sıvı ortam için tepki süresi "on"	300 ms
Kapama süresi	12 ms
Kapama süresi	
Sıvı ortam için tepki süresi "off"	950 ms
b değeri	0,57
C değeri	41 l/sbar
Malzeme hakkında not	RoHS'a uygun
PWIS uygunluğu	VDMA24364 Zon III
Malzeme, muhafaza	Paslanmaz çelik döküm
Gövde için malzeme numarası	1.4581
Malzeme, sızdırmazlık elemanları	NBR
Malzeme, piston borusu	Yüksek alışımlı çelik
Ürün ağırlığı	1.100 g
CE işareti (bkz. uygunluk beyanı)	basınç cihazlarının EU yönetmeliğine uygun
UKCA işareti (bkz. Uygunluk Beyanı)	Basınçlı cihazlar için Birleşik Krallık Yönetmeliği
Korozyona karşı dayanıklılık sınıfı KBK	3 - Yüksek paslanma
Kapak vidası için maks. tork	30 Nm
Maks. sıkma torku, bağlantı dışı	350 Nm
Maks. bobin sıkma torku	2 Nm