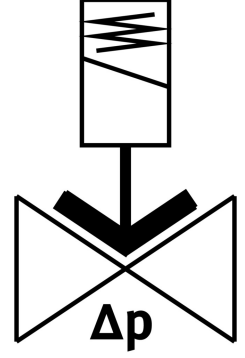
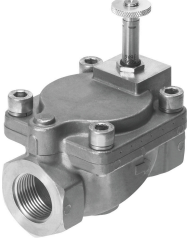


# Selenoid valf VZWM-L-M22C-G38-F5-R1

Ürün numarası: 546163

FESTO



## Veri sayfası

Özellik	Değer
Tasarım	Diyaframlı valf servo kontrollü
Çalıştırma türü	elektrikli
Sızdırmazlık prensibi	yumuşak
Montaj konumu	tercihen dik
Montaj türü	Hat kurulumu
Bağlantı rakoru	G3/8
Elektrik bağlantısı	Bobin tipi MH-... , Bobin, aksesuar olarak sipariş edilebilir
Nominal genişlik	13 mm
Valf fonksiyonu	2/2 kapalı tek bobinli
Akış yönü	tersine çevrilemez
Ortam	ISO 8573-1:2010 [7:4:4] uyarınca basınçlı hava Soy gazlar Su nötr sıvılar
Sıvı akışkanlar için akışkan basıncı	0.5 Bar...6 Bar
Gaz akışkanlarda akışkan basıncı	0.5 Bar...10 Bar
Basınç farkı	0.5 Bar
Kontrol türü	pilot kumandalı
Maks. viskozite	22 mm <sup>2</sup> /s
Akışkan sıcaklığı	-10 °C...60 °C
Sıvı akışkanlar için akışkan sıcaklığı	5 °C...50 °C
Ortam sıcaklığı	-10 °C...60 °C
Akış Kv	2 m <sup>3</sup> /h
Standart anma debisi	2100 l/min
Açma anahtarlama süresi	8 ms
Sıvı akışkanlar için açma anahtarlama süresi	110 ms

Özellik	Değer
Kapama anahtarlama süresi	10 ms
Sıvı akışkanlardan kapama anahtarlama süresi	190 ms
b değeri	0.35
C değeri	8.8 000022
Malzeme hakkında not	RoHS uyumlu
LABS uygunluğu	VDMA24364 Zone III
Gövde malzemesi	Paslanmaz çelik dökümü
Gövde malzeme numarası	1.4581
Sızdırmazlık elemanları malzemesi	NBR
Armatür borusu malzemesi	yüksek alaşımlı çelik
Ürün ağırlığı	400 Gram
Korozyon direnci sınıfı KBK	3 - yoğun korozyona maruziyet
Kapak vidası maks. sıkma torku	20 Nm
Maks. sıkma torku bağlantı dişi	60 Nm
Maks. sıkma torku bobin bağlantısı	2 Nm