

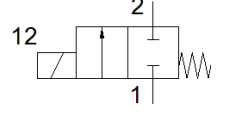
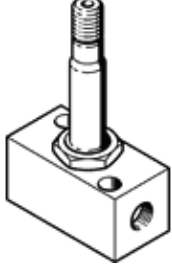
Solenoid bobinli valf

MCH-2-1/8

Ürün numarası: 546041
Üretimden kalkacak ürün

İmalattan kalkan tip. 2018'e kadar mevcut. Alternatif ürünler için destek portaline bakın.

FESTO



Bilgi sayfası

Özellik	Değer
Valf fonksiyonu	2/2 kapalı, tek durumlu
Tetikleme şekli	elektriksel
Genişlik	32 mm
Standart nominal debi	300 l/min
Çalışma basıncı	0 ... 7 bar
Tasarım yapısı	Popet oturtmalı
Geriye dönme şekli	mekanik yay
Koruma sınıfı	IP65
Nominal genişlik	4 mm
Sızdırmazlık prensibi	yumuşak
Montaj konumu	istenildiği gibi
Yardımcı el kumanda	yok
Kumanda şekli	direkt
Akış yönü	çift yönlü
Kapama süresi	20 ms
Kapama süresi	
Açma süresi	18 ms
Kullanım havası	ISO8573-1:2010'a uygun basınçlı hava [7:-:-]
Çalışma ve pilot ortam hakkında açıklama	Yağlamalı operasyon mümkün (diğer işlemler için gerekli)
Korozyona karşı dayanıklılık sınıfı KBK	2 - Ortalama paslanma
Kullanım havası sıcaklığı	-10 ... 60 °C
Çevre sıcaklığı	-5 ... 40 °C
Ürün ağırlığı	335 g
Elektriksel bağlantı	Erkek soket
Bağlantı şekli	geçiş delikli
Pnömatik bağlantı 1	G1/8
Pnömatik bağlantı 2	G1/8
Sızdırmazlık elemanları için malzeme bilgisi	NBR
Gövde için malzeme bilgisi	Alüminyum eloksal kaplama