

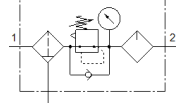
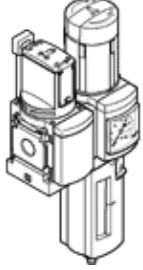
Hava hazırlama kombinasyonu MSB4N-1/4:C3J1-WP

Ürün numarası: 543553

FESTO

Manuel açma/kapatma valfi, filtre-regülatör ve duvar bağlantı pleytinden oluşur.

Max. Çıkış basıncı 12 bar, 40 µm filtre, manometreli, kilitlenebilir regülatör kafası, plastik koruma kapaklı plastik kavanoz, manuel su boşaltmalı, akış yönü: soldan sağa.



Bilgi sayfası

| Özellik | Değer |
|--|--|
| Büyüklük | 4 |
| Seri | MS |
| Tetikleme güvenliği | Anahtarlı döner düğme |
| Montaj pozisyonu | dikey +/- 5° |
| Filtreleme derecesi | 40 µm |
| Su boşaltma | manuel, döner |
| Tasarım yapısı | Manometreli filtre-regülatör oranlı standart püskürtmeli yağlayıcı |
| Ayar fonksiyonu | Çıkış basıncı sabit Ön basınç dengeleyicili Sekonder egzostlu Geri dönüş akışlı |
| Kavanoz koruması | Plastik koruma kabı |
| Basınç göstergesi | Manometreli |
| Çalışma basıncı | 0,8 ... 14 bar |
| Basınç ayar aralığı | 0,5 ... 12 bar |
| Standart nominal debi | 1.000 l/min |
| Kullanım havası | ISO8573-1:2010'a uygun basınçlı hava [7:4:4] Asal gazlar |
| Çalışma ve pilot ortam hakkında açıklama | Yağlamalı operasyon mümkün (diğer işlemler için gerekli) |
| Korozyona karşı dayanıklılık sınıfı KBK | 2 - Ortalama paslanma |
| PWIS uygunluğu | VDMA24364-B1/B2-L |
| Depolama sıcaklığı | -10 ... 60 °C |
| Gıdalar için güvenli | Tamamlayıcı malzeme bilgilerine bakın |
| Çıkıştaki havanın temizlik sınıfı | ISO8573-1:2010'a uygun basınçlı hava [7:4:4] |
| Kullanım havası sıcaklığı | -10 ... 60 °C |
| Çevre sıcaklığı | -10 ... 60 °C |
| Ürün ağırlığı | 1.300 g |
| Bağlantı şekli | Aksesuarlı |
| Pnömatik bağlantı 1 | 1/4 NPT |
| Pnömatik bağlantı 2 | 1/4 NPT |
| Pnömatik bağlantı 3 | 1/4 NPT |
| Malzeme, muhafaza | Alüminyum pres döküm |
| Malzeme, çanak | PC |