

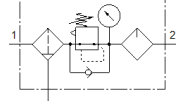
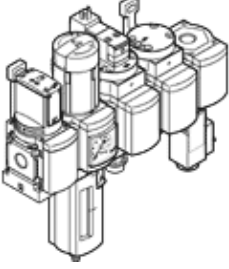
# Hava hazırlama kombinasyonu MSB4N-1/4:C3J1D1A1F3-WP

Ürün numarası: 543548

FESTO

Manuel açma/kapatma valfi, filtre-regülatör, elektriksel açma/kapatma valfi, pnömatik güvenli yol verme valfi, göstergesiz basınç anahtarlı dağıtıcı modül ve duvar bağlantı pleytinden oluşur.

Max. Çıkış basıncı 12 bar, 40 µm filtre, manometreli, kilitlenebilir regülatör kafası, plastik koruma kapaklı plastik kavanoz, manuel su boşaltmalı, akış yönü: soldan sağa.



## Bilgi sayfası

Özellik	Değer
Büyükklük	4
Seri	MS
Tetikleme güvenliği	Anahtarlı döner düğme
Montaj pozisyonu	dikey +/- 5°
Filtreasyon derecesi	40 µm
Su boşaltma	manuel, döner
Tasarım yapısı	Manometreli filtre-regülatör oranlı standart püskürtmeli yağlayıcı
Ayar fonksiyonu	Çıkış basıncı sabit Ön basınç dengeleyicili Sekonder egzostlu Geri dönüş akışlı
Kavanoz koruması	Plastik koruma kabı
Basınç göstergesi	Manometreli
Çalışma basıncı	1,5 ... 14 bar
Basınç ayar aralığı	4 ... 12 bar
Standart nominal debi	750 l/min
Karakteristik bobin değerleri	24 V DC: 1.5 W
Kullanım havası	ISO8573-1:2010'a uygun basınçlı hava [7:4:4] Asal gazlar
Çalışma ve pilot ortam hakkında açıklama	Yağlamalı operasyon mümkün (diğer işlemler için gerekli)
Korozyona karşı dayanıklılık sınıfı KBK	2 - Ortalama paslanma
PWIS uygunluğu	VDMA24364-B1/B2-L
Depolama sıcaklığı	-10 ... 60 °C
Gıdalar için güvenli	Tamamlayıcı malzeme bilgilerine bakın
Çıkıştaki havanın temizlik sınıfı	ISO8573-1:2010'a uygun basınçlı hava [7:4:4]
Kullanım havası sıcaklığı	-10 ... 60 °C
Çevre sıcaklığı	-10 ... 60 °C
Ürün ağırlığı	2.000 g
Bağlantı şekli	Aksesuarlı
Pnömatik bağlantı 1	1/4 NPT
Pnömatik bağlantı 2	1/4 NPT
Pnömatik bağlantı 3	G1/4 1/4 NPT
Malzeme, muhafaza	Alüminyum pres döküm
Malzeme, çanak	PC