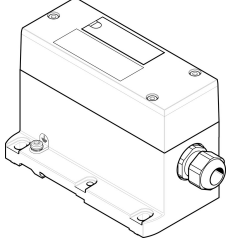


# Multi-pin Nodu VABE-S6-1LF-C-M1-C36N

Ürün numarası: 543413

FESTO



## Veri sayfası

Özellik	Değer
Standarda dayalı	EN 61984
Montaj konumu	herhangi bir
Maks. valf yeri sayısı	16 çift bobinli valf için Tek bobinli valflerde 32
Maks. toplam akım	6 A
Nominal çalışma gerilimi DC	24 V
Aşırı gerilim direnci	1.5 kV
40 °C'de akım yükü kapasitesi	1 A
Kirlenme derecesi	3
İzin verilen gerilim dalgalanmaları	+/- 10%
CE işareti (bkz. Uygunluk Beyanı)	AB düşük gerilim yönergesine göre
UKCA işareti (bkz. Uygunluk Beyanı)	elektrikli ekipman için Birleşik Krallık düzenlemelerine göre
Korozyon direnci sınıfı KBK	0 - korozyona maruziyet yok
LABS uygunluğu	VDMA24364-B1/B2-L
Koruma türü	IP65 NEMA 4
Ortam sıcaklığı	-5 °C...50 °C
Ürün ağırlığı	540 Gram
Elektrik kontrolü	Multi pin
Elektrik bağlantısı	Soket / terminal şeridi
Kapak malzemesi	PA
Gövde malzemesi	Alüminyum pres döküm