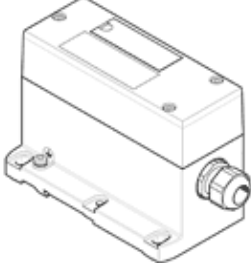


Çok pinli düğüm VABE-S6-1LF-C-M1-C36M

Ürün numarası: 543412

FESTO

VTSA ve VTSA-F valf adaları için.



Bilgi sayfası

| Özellik | Değer |
|---|--|
| Standarda dayalı | EN 61984 |
| Montaj pozisyonu | istenildiği gibi |
| Valf yerlerinin max. sayısı | İki durumlu valflerle 16 Tek durumlu valflerle 32 |
| Maks. artık akım | 6 A |
| Nominal çalışma gerilimi DC | 24 V |
| Aşırı gerilim dayanımı | 1,5 kV |
| 40°C'de kabul edilebilir akım yükü | 1 A |
| Kirlilik sınıfı | 3 |
| Müsaade edilir gerilim salınımı | +/- 10 % |
| CE işareti (bkz. uygunluk beyanı) | alçak gerilim cihazlarıyla ilgili EU yönetmeliğine uygun |
| UKCA işareti (bkz. Uygunluk Beyanı) | Elektrikli ekipmanlar için UK talimatlarına göre |
| Korozyona karşı dayanıklılık sınıfı KBK | 0 - Paslanma yok |
| PWIS uygunluğu | VDMA24364-B1/B2-L |
| Koruma sınıfı | IP65 NEMA 4 |
| Çevre sıcaklığı | -5 ... 50 °C |
| Ürün ağırlığı | 545 g |
| Elektriksel bağlantı | Multi-pin Dişi Soket / Klemens |
| Malzeme, kapak | PA |
| Malzeme, muhafaza | Alüminyum pres döküm |