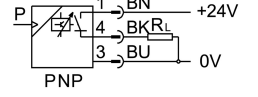


Basınç sensörü SDE5-D10-O2-Q6-P-M8

Ürün numarası: 542892

FESTO



Veri sayfası

Özellik	Değer
Ruhsat	RCM işareti c UL us - Tanınan (OL)
CE işareti (bkz. Uygunluk Beyanı)	AB EMC direktifine göre AB RoHS direktifine göre
UKCA işareti (bkz. Uygunluk Beyanı)	EMC için Birleşik Krallık düzenlemelerine göre Birleşik Krallık RoHS düzenlemelerine göre
Malzeme hakkında not	RoHS uyumlu
Ölçme büyüklüğü	Bağıl basınç
Ölçüm metodu	Piezodirençli basınç sensörü
Basınç ölçüm aralığı başlangıç değeri	0 Bar
Basınç ölçüm aralığı bitiş değeri	10 Bar
İşletim ortamı	ISO 8573-1:2010 [7:4:4] uyarınca basınçlı hava
İşletim / kontrol ortamı hakkında not	Yağlı işletim mümkün
Akışkan sıcaklığı	0 °C...50 °C
Ortam sıcaklığı	0 °C...50 °C
Tekrarlama hassasiyeti ± %FS	0.3 %FS
Sıcaklık katsayısı ±%FS/K	0.05 %FS/K
Anahtarlama çıkışı	PNP
Anahtarlama fonksiyonu	Değişken histerezisli eşik değer
Anahtarlama elemanı işlevi	Normalde açık kontak
Maks. çıkış akımı	100 mA
Kısa devre dayanımı	evet
Çalışma gerilimi aralığı DC	15 V...30 V
Ters polarite koruması	tüm elektrik bağlantıları için
Elektrik bağlantısı	3 kutuplu M8x1 Soket EN 60947-5-2'ye göre yuvarlak tasarım
Montaj türü	aksesuarlarla
Montaj konumu	herhangi bir
Pnömatik bağlantı	QS-6
Ürün ağırlığı	19 Gram

Özellik	Değer
Gövde malzemesi	PA POM
Anahtarlama durumu göstergesi	Sarı LED
Eşik değerlerinin ayar aralığı	0 %...100 %
Koruma türü	IP40
Korozyon direnci sınıfı KBK	2 - orta derece korozyona maruziyet
LABS uygunluğu	VDMA24364-B1/B2-L