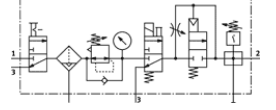
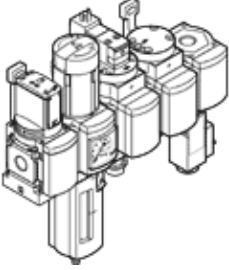


# Sartlandırıcı kombinasyonu MSB4-1/4:C3J3D7A1F3-WP

Ürün numarası: 542623

FESTO

Açma-kapama valfi, filtre/regülatör, elektrikli açma-kapama valfi, pnömatik soft-start valfi, basınç anahtarlı ekransız dağıtım modülü, duvar montaj plakasından oluşur. Maksimum çıkış basıncı 9 bar, 5 µm filtre, manometreli, kilitlenebilir regülatör kafası, plastik korumalı kavanoz, manuel su tahliyesi, debi yönü soldan sağa doğru.



## Bilgi sayfası

Özellik	Değer
Büyüklik	4
Seri	MS
Tetikleme güvenliği	Kilitli döner düğme Aksesuarlı, kilitlenebilir
Montaj konumu	dikey +/- 5°
Filtreleme derecesi	5 µm
Su boşaltma	manuel, döner
Tasarım yapısı	Dağıtım modülü Güvenli yol verme valfi Basınç anahtarı Açma/Kapatma valfi Manometreli filtre-regülatör Standart sisli yağlayıcı
Ayar fonksiyonu	Çıkış basıncı sabit Ön basınç dengeleyicili Sekonder egzostlu Geri dönüş akışlı
Kavanoz koruması	Plastik koruma kabı
Basınç göstergesi	Manometreli
Çalışma basıncı	4,5 ... 10 bar
Basınç ayar aralığı	4 ... 9 bar
Standart nominal debi	700 l/min
Karakteristik bobin değerleri	24V DC
Kullanım havası	ISO8573-1:2010'a uygun basınçlı hava [7:4:4] Asal gazlar
Çalışma ve pilot ortam hakkında açıklama	Yağlamalı operasyon mümkün (diğer işlemler için gerekli)
Korozyona karşı dayanıklılık sınıfı KBK	2
Depolama sıcaklığı	-10 ... 60 °C
Çıkıştaki havanın temizlik sınıfı	ISO8573-1:2010'a uygun basınçlı hava [6:4:4]
Kullanım havası sıcaklığı	-10 ... 50 °C
Çevre sıcaklığı	-10 ... 50 °C
Ürün ağırlığı	2.200 g
Bağlantı şekli	Aksesuarlı
Pnömatik bağlantı 1	G1/4
Pnömatik bağlantı 2	G1/4
Pnömatik bağlantı 3	G1/4
Gövde için malzeme bilgisi	Alüminyum pres döküm
Kavanoz için malzeme bilgisi	PC