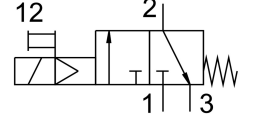


Açma/kapama valfi MS6-EE-1/2-10V24-S-Z

Ürün numarası: 542603

FESTO



Veri sayfası

| Özellik | Değer |
|---------------------------------------|--|
| Tasarım | Piston sürgüsü |
| Çalıştırma türü | elektrikli |
| Hava tahliye fonksiyonu | kısılamaz |
| Manuel kumanda | basmalı |
| Geri alma türü | mekanik yay |
| Kontrol türü | pilot kumandalı |
| Valf fonksiyonu | 3/2 kapalı tek bobinli |
| Çalışma basıncı | 4 Bar...10 Bar |
| C değeri | 29 000022 |
| b değeri | 0.4 |
| Standart anma debisi | 7000 l/min |
| Devreye girme süresi | 100% |
| Bobin karakteristik değerleri | 24 V DC: 2,5 W |
| İzin verilen gerilim dalgalanmaları | +/- 10% |
| İşletim ortamı | ISO 8573-1:2010 [7:4:4] uyarınca basınçlı hava Soy gazlar |
| İşletim / kontrol ortamı hakkında not | Yağlı işletim mümkün (diğer işletimde gerekli) |
| Korozyon direnci sınıfı KBK | 2 - orta derece korozyona maruziyet |
| Malzeme hakkında not | RoHS uyumlu |
| LABS uygunluğu | VDMA24364-B1/B2-L |
| Akışkan sıcaklığı | -10 °C...60 °C |
| Koruma türü | IP65 |
| Ortam sıcaklığı | -10 °C...50 °C |
| Ruhsat | c UL us - Tanınan (OL) |
| Gıdaya uygunluk | bkz. Gelişmiş yapı malzemesi bilgisi |
| Montaj türü | isteğe bağlı olarak: Hat kurulumu aksesuarlarla |
| Montaj konumu | herhangi bir |
| Akış yönü | tersine çevrilemez |
| Ürün ağırlığı | 816 Gram |
| Pnömatik bağlantı 1 | G1/2 |

| Özellik | Değer |
|-----------------------------------|--|
| Pnömatik bağlantı 2 | G1/2 |
| Pnömatik bağlantı 3 | G1/2 |
| Pilot hava beslemesi | dahili |
| Elektrik bağlantısı | C formu Soket DIN EN 175301-803'e göre kare tasarım |
| Sızdırmazlık elemanları malzemesi | NBR |
| Gövde malzemesi | Alüminyum pres döküm |