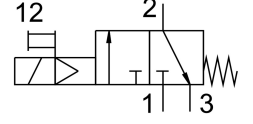


# Açma/kapama valfi MS4-EE-1/4-10V24-S-Z

Ürün numarası: 542599

FESTO



## Veri sayfası

Özellik	Değer
Tasarım	Piston sürgüsü
Çalıştırma türü	elektrikli
Hava tahliye fonksiyonu	kısılamaz
Manuel kumanda	basmalı
Geri alma türü	mekanik yay
Kontrol türü	pilot kumandalı
Valf fonksiyonu	3/2 kapalı tek bobinli
Çalışma basıncı	4 Bar...10 Bar
C değeri	9.5 000022
b değeri	0.44
Standart anma debisi	2000 l/min
Devreye girme süresi	100%
Bobin karakteristik değerleri	24 V DC: 1,8 W
İşletim ortamı	ISO 8573-1:2010 [7:4:4] uyarınca basınçlı hava Soy gazlar
İşletim / kontrol ortamı hakkında not	Yağlı işletim mümkün (diğer işletimde gerekli)
Korozyon direnci sınıfı KBK	2 - orta derece korozyona maruziyet
Malzeme hakkında not	RoHS uyumlu
LABS uygunluğu	VDMA24364-B1/B2-L
Akışkan sıcaklığı	-10 °C...50 °C
Koruma türü	IP65
Ortam sıcaklığı	-10 °C...50 °C
Gıdaya uygunluk	bkz. Gelişmiş yapı malzemesi bilgisi
Montaj türü	isteğe bağlı olarak: Hat kurulumu aksesuarlarla
Montaj konumu	herhangi bir
Akış yönü	tersine çevrilemez
Ürün ağırlığı	289 Gram
Pnömatik bağlantı 1	G1/4
Pnömatik bağlantı 2	G1/4
Pnömatik bağlantı 3	G1/4

<b>Özellik</b>	<b>Değer</b>
Pilot hava beslemesi	dahili
Elektrik bağlantısı	C formu Soket DIN EN 175301-803'e göre kare tasarım
Sızdırmazlık elemanları malzemesi	NBR
Gövde malzemesi	Alüminyum pres döküm