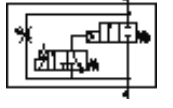
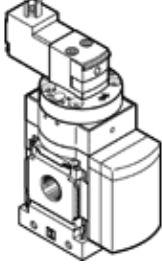


Yavaş başlatma valfi MS6N-DE-1/4-10V24-Z

Ürün numarası: 542575

FESTO

Pnömatik sistemlere basıncın yavaşça verilmesi ve tahliyesi için, debi yönü sağdan sola doğru



Bilgi sayfası

Özellik	Değer
Tetikleme şekli	elektriksel
Montaj pozisyonu	istenildiği gibi
Yardımcı el kumanda	kilitli İtme
Tasarım yapısı	Piston oturtmalı
Geriye dönme şekli	mekanik yay
Kumanda şekli	Pilotlu
Pilot basıncı beslemesi	dahili
Akış yönü	tek yönlü
Valf fonksiyonu	2/2
Anahtarlama konum göstergesi	Aksesuarlı
Çalışma basıncı	4 ... 10 bar
b değeri	0,54
C değeri	11,22 l/sbar
Standart nominal debi	2.700 l/min
Anahtarlama zamanı	100 %
Karakteristik bobin değerleri	24 V DC: 1.8 W
Müsaade edilebilirlik	c UL - Recognized (OL)
Kullanım havası	ISO8573-1:2010'a uygun basınçlı hava [7:4:4] Asal gazlar
Çalışma ve pilot ortam hakkında açıklama	Yağlamalı operasyon mümkün (diğer işlemler için gerekli)
Korozyona karşı dayanıklılık sınıfı KBK	2 - Ortalama paslanma
PWIS uygunluğu	VDMA24364-B2-L
Gıdalar için güvenli	Tamamlayıcı malzeme bilgilerine bakın
Kullanım havası sıcaklığı	-10 ... 50 °C
Koruma sınıfı	IP65
Çevre sıcaklığı	-10 ... 50 °C
Ürün ağırlığı	680 g
Elektriksel bağlantı	Bağlantı şeması Şekil C, EN 175301-803 uyarınca Erkek soket DIN EN 175301-803 e göre Kübik tasarım
Sinyal durum göstergesi	Aksesuarlı
Bağlantı şekli	Hat döşeme Aksesuarlı Seçenekler:
Pnömatik bağlantı 1	1/4 NPT
Pnömatik bağlantı 2	1/4 NPT
Malzeme hakkında not	RoHS'a uygun
Malzeme, sızdırmazlık elemanları	NBR
Malzeme, muhafaza	Alüminyum pres döküm