

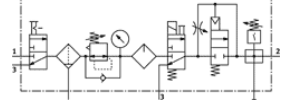
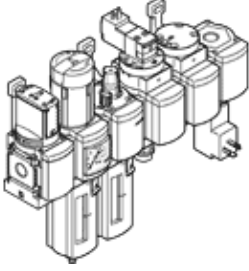
Sartlandırıcı kombinasyonu

MSB6-1/2:C3J3M1D1A1F3-WP

Ürün numarası: 542285

FESTO

Manuel açma/kapatma valfi, filtre-regülatör, yağlayıcı, elektriksel açma/kapatma valfi, pnömatrik güvenli yol verme valfi, göstergesiz basınç anahtarlı dağıtıcı modül ve duvar bağlantı pleytinden oluşur. Max. Çıkış basıncı 12 bar, 5 µm filtre, manometreli, kilitlenebilir regülatör kafası, plastik koruma kapaklı plastik kavanoz, manuel su boşaltmalı, akış yönü: soldan sağa.



Bilgi sayfası

| Özellik | Değer |
|--|--|
| Büyükklük | 6 |
| Seri | MS |
| Tetikleme güvenliği | Kilitli döner düğme Aksesuarlı, kilitlenebilir |
| Montaj konumu | dikey +/- 5° |
| Filttrasyon derecesi | 5 µm |
| Su boşaltma | manuel, döner |
| Tasarım yapısı | Dağıtım modülü Güvenli yol verme valfi Basınç anahtarı Açma/Kapatma valfi Manometreli filtre-regülatör Standart sisli yağlayıcı |
| Ayar fonksiyonu | Çıkış basıncı sabit Ön basınç dengeleyicili Sekonder egzostlu Geri dönüş akışlı |
| Kavanoz koruması | Plastik koruma kabı |
| Basınç göstergesi | Manometreli |
| Çalışma basıncı | 4,5 ... 18 bar |
| Basınç ayar aralığı | 4 ... 12 bar |
| Standart nominal debi | 2.100 l/min |
| Karakteristik bobin değerleri | 24V DC: 1,5W |
| Kullanım havası | ISO8573-1:2010'a uygun basınçlı hava [7:4:4] Asal gazlar |
| Çalışma ve pilot ortam hakkında açıklama | Yağlamalı operasyon mümkün (diğer işlemler için gerekli) |
| Korozyona karşı dayanıklılık sınıfı KBK | 2 |
| Depolama sıcaklığı | -10 ... 60 °C |
| Çıkıştaki havanın temizlik sınıfı | ISO8573-1:2010'a uygun basınçlı hava [6:4:-] |
| Kullanım havası sıcaklığı | -10 ... 60 °C |
| Çevre sıcaklığı | -10 ... 60 °C |
| Ürün ağırlığı | 4.000 g |
| Bağlantı şekli | Aksesuarlı |
| Pnömatrik bağlantı 1 | G1/2 |
| Pnömatrik bağlantı 2 | G1/2 |
| Pnömatrik bağlantı 3 | G1/2 |
| Gövde için malzeme bilgisi | Alüminyum pres döküm |
| Kavanoz için malzeme bilgisi | PC |