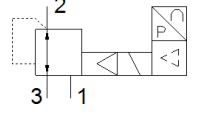
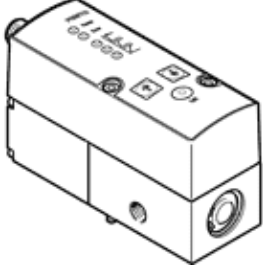


Oransal basınç regülatörü VPPM-6F-L-1-F-0L2H-A4N

Ürün numarası: 542248

FESTO

Kararlı ve doğru regülasyon karakteristiği için elektrik ayar noktası tanımlanmalı ve iki kademeli kontrol devresi.



Bilgi sayfası

| Özellik | Değer |
|--|--|
| Nominal genişlik, basınçlandırma | 6 mm |
| Nominal genişlik, egzost | 4,5 mm |
| Tetikleme şekli | elektriksel |
| Sızdırmazlık prensibi | yumuşak |
| Montaj pozisyonu | istenildiği gibi |
| Tasarım yapısı | Ön kumandalı membran regülatör |
| Kısa devre korumalı | bütün elektriksel bağlantılar için |
| Emniyet açıklamaları | VPPE güvenlik pozisyonu: Güç besleme kablosu kesilirse, çıkış basıncı regülesiz olarak sürdürülür. |
| Kutup korumalı | bütün elektriksel bağlantılar için |
| Geriye dönme şekli | mekanik yay |
| Kumanda şekli | Pilotlu |
| Valf fonksiyonu | 3-yollu oransal basınç regülatörü |
| Gösterge tipi | LED |
| Basınç regülasyon aralığı MPa | 0,002 ... 0,2 MPa |
| Basınç ayar aralığı | 0,02 ... 2 bar |
| Giriş basıncı | 0 ... 4 bar |
| Besleme basıncı 1 MPa | 0 ... 0,4 MPa |
| Max. Basınç histeresis değeri | 0,01 bar |
| Standart nominal debi | 380 l/min |
| Çalışma gerilimi aralığı DC | 21,6 ... 26,4 V |
| Maksimum akım sarfiyatı | 300 mA |
| Anahtarlama zamanı | 100 % |
| Maksimum elektrik güç tüketimi | 7 W |
| Geriya kalan dalgalanma | 10 % |
| Anahtarlama çıkışı | NPN |
| Sinyal aralığı, analog çıkış | 4 - 20 mA |
| Sinyal aralığı, analog giriş | 4 - 20 mA |
| Kullanım havası | ISO8573-1:2010'a uygun basınçlı hava [7:4:4] Asal gazlar |
| Çalışma ve pilot ortam hakkında açıklama | Yağlamalı operasyon mümkün değil |
| Müsaade edilebilirlik | RCM Mark c UL us - Listed (OL) |
| KC işareti | KC-EMV |
| CE işareti (bkz. uygunluk beyanı) | EMC için EU yönetmeliğine uygun EU-RoHS-RL uyarınca |
| UKCA işareti (bkz. Uygunluk Beyanı) | Elektromanyetik uyumluluk için UK talimatlarına göre UK RoHS talimatlarına göre |
| Sertifika yayınlayan bölüm | UL E322346 |
| Korozyona karşı dayanıklılık sınıfı KBK | 2 - Ortalama paslanma |
| PWIS uygunluğu | VDMA24364-B1/B2-L |
| Kullanım havası sıcaklığı | 10 ... 50 °C |
| Koruma sınıfı | IP65 |

| Özellik | Değer |
|---------------------------|--|
| Çevre sıcaklığı | 0 ... 60 °C |
| Ürün ağırlığı | 400 g |
| Doğrusallık | 1 %FS |
| Histerez | 0,5 %FS |
| Tekrarlanabilirlik | 0,5 %FS |
| Toplam hassasiyet | 1,25 %FS |
| Sıcaklık katsayısı | 0,04 %/K |
| FS tekrarlama hassasiyeti | 0,5 % |
| Elektriksel bağlantı | 8-pinli M12 Erkek soket |
| Bağlantı şekli | geçiş delikli Aksesuarlı Seçenekler: |
| Pnömatik bağlantı 1 | Bağlantı pleyti |
| Pnömatik bağlantı 2 | Bağlantı pleyti |
| Pnömatik bağlantı 3 | Bağlantı pleyti |
| Malzeme hakkında not | RoHS'a uygun |
| Malzeme, muhafaza | İşlenmiş alüminyum alışımlı eloksal kaplama |