

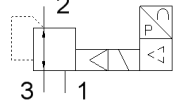
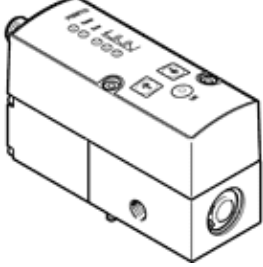
Oransal basınç regülatörü VPPM-6L-L-1-N18-0L2H-V1N

Ürün numarası: 542211

FESTO

Kararlı ve doğru regülasyon karakteristiği için elektrik ayar noktası tanımlanmalı ve iki kademeli kontrol devresi.

Bu ürün sadece Festo ABD' den alınabilir



Bilgi sayfası

| Özellik | Değer |
|--|--|
| Nominal genişlik, basınçlandırma | 6 mm |
| Nominal genişlik, egzost | 4,5 mm |
| Tetikleme şekli | elektriksel |
| Sızdırmazlık prensibi | yumuşak |
| Montaj konumu | istenildiği gibi |
| Tasarım yapısı | Ön kumandalı membran regülatör |
| Kısa devre korumalı | bütün elektriksel bağlantılar için |
| Emniyet açıklamaları | VPPE güvenlik pozisyonu: Güç besleme kablosu kesilirse, çıkış basıncı regülesiz olarak sürdürülür. |
| Kutup korumalı | bütün elektriksel bağlantılar için |
| Geriye dönme şekli | mekanik yay |
| Kumanda şekli | Pilotlu |
| Valf fonksiyonu | 3-yollu oransal basınç regülatörü |
| Gösterge tipi | LED |
| Basınç ayar aralığı | 0,02 ... 2 bar |
| Giriş basıncı | 0 ... 4 bar |
| Max. Basınç histeresis değeri | 0,01 bar |
| Standart nominal debi | 380 l/min |
| Çalışma gerilimi aralığı DC | 21,6 ... 26,4 V |
| Anahtarlama zamanı | 100% |
| Maksimum elektrik güç tüketimi | 7 W |
| Geriya kalan dalgalanma | 10 % |
| Anahtarlama çıkışı | NPN |
| Sinyal aralığı, analog çıkış | 0 - 10 V |
| Sinyal aralığı, analog giriş | 0 - 10 V |
| Kullanım havası | ISO8573-1:2010'a uygun basınçlı hava [7:4:4] Asal gazlar |
| Çalışma ve pilot ortam hakkında açıklama | Yağlamalı operasyon mümkün değil |
| CE işareti (bkz. uygunluk beyanı) | EMC için EU yönetmeliğine uygun |
| Korozyona karşı dayanıklılık sınıfı KBK | 2 |
| Kullanım havası sıcaklığı | 10 ... 50 °C |
| Koruma sınıfı | IP65 |
| Çevre sıcaklığı | 0 ... 60 °C |
| Müsaade edilebilirlik | C-Tick c UL us - Recognized (OL) |
| Ürün ağırlığı | 400 g |
| Doğrusallık hatası, FS | 2 % |
| Sıcaklık katsayısı | 0,04 %/K |
| FS tekrarlama hassasiyeti | 0,5 % |
| Elektriksel bağlantı | Erkek soket M12 8-pinli |

| Özellik | Değer |
|----------------------------|--|
| Bağlantı şekli | Seçenekler: geçiş delikli Aksesuarlı |
| Pnömatik bağlantı 1 | NPT1/8-27 |
| Pnömatik bağlantı 2 | NPT1/8-27 |
| Pnömatik bağlantı 3 | NPT1/8-27 |
| Malzeme hakkında not | RoHS'a uygun |
| Gövde için malzeme bilgisi | İşlenmiş alüminyum alışımlı |