

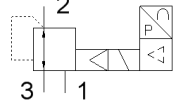
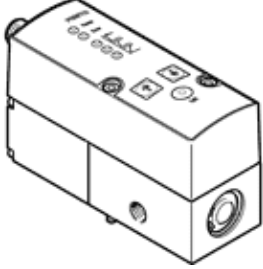
Oransal basınç regülatörü VPPM-6L-L-1-N18-0L6H-V1N-S1

Ürün numarası: 542206

FESTO

Kararlı ve doğru regülasyon karakteristiği için elektrik ayar noktası tanımlanmalı ve iki kademeli kontrol devresi.

Bu ürün sadece Festo ABD' den alınabilir



Bilgi sayfası

Özellik	Değer
Nominal genişlik, basınçlandırma	6 mm
Nominal genişlik, egzost	4,5 mm
Tetikleme şekli	elektriksel
Sızdırmazlık prensibi	yumuşak
Montaj konumu	istenildiği gibi
Tasarım yapısı	Ön kumandalı membran regülatör
Kısa devre korumalı	bütün elektriksel bağlantılar için
Emniyet açıklamaları	VPPE güvenlik pozisyonu: Güç besleme kablosu kesilirse, çıkış basıncı regülesiz olarak sürdürülür.
Kutup korumalı	bütün elektriksel bağlantılar için
Geriye dönme şekli	mekanik yay
Kumanda şekli	Pilotlu
Valf fonksiyonu	3-yollu oransal basınç regülatörü
Gösterge tipi	LED
Basınç ayar aralığı	0,06 ... 6 bar
Giriş basıncı	0 ... 8 bar
Max. Basınç histeresis değeri	0,03 bar
Standart nominal debi	900 l/min
Çalışma gerilimi aralığı DC	21,6 ... 26,4 V
Anahtarlama zamanı	100%
Maksimum elektrik güç tüketimi	7 W
Geriya kalan dalgalanma	10 %
Anahtarlama çıkışı	NPN
Sinyal aralığı, analog çıkış	0 - 10 V
Sinyal aralığı, analog giriş	0 - 10 V
Kullanım havası	ISO8573-1:2010'a uygun basınçlı hava [7:4:4] Asal gazlar
Çalışma ve pilot ortam hakkında açıklama	Yağlamalı operasyon mümkün değil
CE işareti (bkz. uygunluk beyanı)	EMC için EU yönetmeliğine uygun
Korozyona karşı dayanıklılık sınıfı KBK	2
Kullanım havası sıcaklığı	10 ... 50 °C
Koruma sınıfı	IP65
Çevre sıcaklığı	0 ... 60 °C
Müsaade edilebilirlik	C-Tick c UL us - Recognized (OL)
Ürün ağırlığı	400 g
Doğrusallık hatası, FS	1 %
Sıcaklık katsayısı	0,04 %/K
FS tekrarlama hassasiyeti	0,5 %
Elektriksel bağlantı	Erkek soket M12 8-pinli

Özellik	Değer
Bağlantı şekli	Seçenekler: geçiş delikli Aksesuarlı
Pnömatik bağlantı 1	NPT1/8-27
Pnömatik bağlantı 2	NPT1/8-27
Pnömatik bağlantı 3	NPT1/8-27
Malzeme hakkında not	RoHS'a uygun
Gövde için malzeme bilgisi	İşlenmiş alüminyum alışımlı