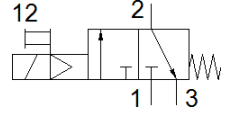
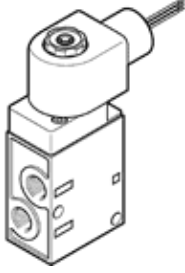


Solenoid valf

MFH-3-1/8-24-EX

Ürün numarası: 541649

FESTO



Bilgi sayfası

Özellik	Değer
Valf fonksiyonu	3/2 kapalı, tek durumlu
Tetikleme şekli	elektriksel
Genişlik	70,5 mm
Standart nominal debi	500 l/min
Mpa işletim basıncı	0,15 ... 0,8 MPa
Çalışma basıncı	1,5 ... 8 bar
Geriye dönme şekli	mekanik yay
AB dışında patlama koruma sertifikası	Class I, Div. 1 (US) Class I, Div. 2 (US) Class II, Div. 1 (US) Class II, Div. 2 (US) Class III, Div. 1 (US) Class III, Div. 2 (US) EPL Gb (US) EPL Gc (US)
Sertifika yayınlayan bölüm	FM 3026030
Koruma sınıfı	IP65
Nominal genişlik	5 mm
Egzost hava fonksiyonu	kısılabilir
Sızdırmazlık prensibi	yumuşak
Montaj pozisyonu	istenildiği gibi
Yardımcı el kumanda	kilitli
Kumanda şekli	Pilotlu
Akış yönü	tek yönlü
Geçiş	Negatif geçiş
Kapama süresi	29 ms
Kapama süresi	
Açma süresi	11 ms
Karakteristik bobin değerleri	24 V DC: 4.6 W
Kullanım havası	ISO8573-1:2010'a uygun basınçlı hava [7:4:4]
Çalışma ve pilot ortam hakkında açıklama	Yağlamalı operasyon mümkün (diğer işlemler için gerekli)
Korozyona karşı dayanıklılık sınıfı KBK	1 - Düşük paslanma
Kullanım havası sıcaklığı	-5 ... 40 °C
Çevre sıcaklığı	-5 ... 40 °C
Ürün ağırlığı	355 g
Bağlantı şekli	geçiş delikli
Hava almasını açma yönünde bağlantı	dahili
Pilot egzost bağlantısı 82	M5
Pnömatik bağlantı 1	G1/8
Pnömatik bağlantı 2	G1/8
Pnömatik bağlantı 3	G1/8
Malzeme, sızdırmazlık elemanları	NBR PU
Malzeme, muhafaza	Alüminyum pres döküm eloksal kaplama