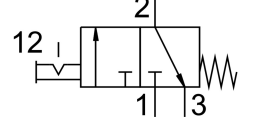


Açma/kapama valfi MS12-EM-G

Ürün numarası: 541495

FESTO



Veri sayfası

Özellik	Değer
Tasarım	Piston sürgüsü
Çalıştırma türü	manuel
Hava tahliye fonksiyonu	kısılamaz
Kontrol türü	doğrudan
Valf fonksiyonu	3/2 çift bobinli
Çalışma basıncı	0 Bar...20 Bar
Standart anma debisi	25000 l/min...32000 l/min
İşletim ortamı	ISO 8573-1:2010 [-:::-] uyarınca basınçlı hava
Korozyon direnci sınıfı KBK	2 - orta derece korozyona maruziyet
LABS uygunluğu	VDMA24364-B1/B2-L
Akışkan sıcaklığı	-10 °C...60 °C
Ortam sıcaklığı	-10 °C...60 °C
Montaj türü	isteğe bağlı olarak: Hat kurulumu aksesuarlarla
Montaj konumu	herhangi bir
Akış yönü	tersine çevrilemez
Ürün ağırlığı	3900 Gram
Pnömatik bağlantı 1	Manifold modülü
Pnömatik bağlantı 2	Manifold modülü
Pnömatik bağlantı 3	G1
Pilot hava beslemesi	dahili
Sızdırmazlık elemanları malzemesi	NBR
Gövde malzemesi	Alüminyum pres döküm