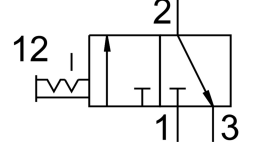


Açma/kapama valfi MS4N-EM1-1/4-S

Ürün numarası: 541281

FESTO



Veri sayfası

Özellik	Değer
Tasarım	Döner sürgü
Çalıştırma türü	manuel
Hava tahliye fonksiyonu	kısılamaz
Kontrol türü	doğrudan
Valf fonksiyonu	3/2 çift bobinli
Çalışma basıncı	0 Bar...14 Bar
C değeri	9 000022
b değeri	0.39
Standart anma debisi	2200 l/min
İşletim ortamı	ISO 8573-1:2010 [7:4:4] uyarınca basınçlı hava Soy gazlar
İşletim / kontrol ortamı hakkında not	Yağlı işletim mümkün (diğer işletimde gerekli)
Korozyon direnci sınıfı KBK	2 - orta derece korozyona maruziyet
Malzeme hakkında not	RoHS uyumlu
LABS uygunluğu	VDMA24364-B1/B2-L
Akışkan sıcaklığı	-10 °C...60 °C
Ortam sıcaklığı	-10 °C...60 °C
Gıdaya uygunluk	bkz. Gelişmiş yapı malzemesi bilgisi
Montaj türü	isteğe bağlı olarak: Hat kurulumu aksesuarlarla
Montaj konumu	herhangi bir
Akış yönü	tersine çevrilemez
Ürün ağırlığı	210 Gram
Pnömatik bağlantı 1	1/4 NPT
Pnömatik bağlantı 2	1/4 NPT
Pnömatik bağlantı 3	toplanmadı
Sızdırmazlık elemanları malzemesi	TPE-U(PU)
Gövde malzemesi	Alüminyum pres döküm