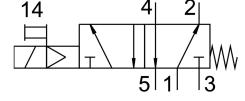
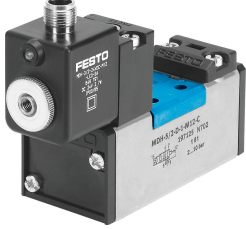


# Solenoid valf MDH-5/2-D-3-FR-M12D-C

Ürün numarası: 540820

FESTO



## Veri sayfası

Özellik	Değer
Valf fonksiyonu	5/2 tek bobinli
Çalıştırma türü	elektrikli
Yapı genişliği	65 mm
Standart anma debisi	4500 l/min
Pnömatik çalışma bağlantısı	ISO 5599-1'e göre bağlantı plakası boyutu 3 G1/2
Çalışma gerilimi	24V DC
Çalışma basıncı	3 Bar...10 Bar
Tasarım	Piston sürgüsü
Geri alma türü	mekanik yay
Koruma türü	IP65
Nominal genişlik	14.5 mm
Izgara ölçüsü	71 mm
Hava tahliye fonksiyonu	kısılabilir
Sızdırmazlık prensibi	yumuşak
Montaj konumu	herhangi bir
Karşılık geldiği norm	ISO 5599-1
Manuel kumanda	basmalı
ISO kodu	352
Kontrol türü	pilot kumandalı
Pilot hava beslemesi	dahili
Akış yönü	tersine çevrilemez
Örtüşme	pozitif kapsama
Kapama anahtarlama süresi	68 ms
Açma anahtarlama süresi	28 ms
Devreye girme süresi	100%
0 sinyalinde maks. pozitif test palsı	3800 µs
1 sinyalinde maks. negatif test palsı	4900 µs
Bobin karakteristik değerleri	24 V DC: 2,7 W
İzin verilen gerilim dalgalanmaları	+/- 10%
İşletim ortamı	ISO 8573-1:2010 [7:4:4] uyarınca basınçlı hava
İşletim / kontrol ortamı hakkında not	Yağlı işletim mümkün (diğer işletimde gerekli)

Özellik	Değer
Osilasyon direnci	FN 942017-4 ve EN 60068-2-6'ya göre şiddet seviyesi 1 olan nakliye uygulama testi
Şok direnci	FN 942017-5 ve EN 60068-2-27'ye göre şiddet seviyesi 2 ile şok testi
LABS uygunluğu	VDMA24364-B1/B2-L
Akışkan sıcaklığı	-10 °C...50 °C
Ses basınç seviyesi	85 000007
Ortam sıcaklığı	-10 °C...50 °C
Ürün ağırlığı	1000 Gram
Elektrik bağlantısı	M12x1
Montaj türü	bağlantı plakasında geçiş deliği ve vida ile
Kontrol tahliye havası bağlantısı 84	M5
Pnömatik bağlantı 1	ISO 5599-1'e göre bağlantı plakası boyutu 3
Pnömatik bağlantı 2	ISO 5599-1'e göre bağlantı plakası boyutu 3
Pnömatik bağlantı 3	ISO 5599-1'e göre bağlantı plakası boyutu 3
Pnömatik bağlantı 4	ISO 5599-1'e göre bağlantı plakası boyutu 3
Pnömatik bağlantı 5	ISO 5599-1'e göre bağlantı plakası boyutu 3
Malzeme hakkında not	RoHS uyumlu
Sızdırmazlık elemanları malzemesi	HNBR NBR
Gövde malzemesi	Alüminyum pres döküm