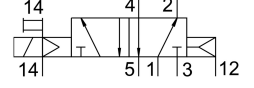
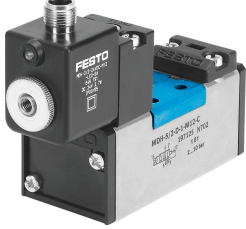


# Solenoid valf MDH-5/2-D-1-S-M12D-C

Ürün numarası: 540810

FESTO



## Veri sayfası

Özellik	Değer
Valf fonksiyonu	5/2 tek bobinli
Çalıştırma türü	elektrikli
Yapı genişliği	42 mm
Standart anma debisi	1200 l/min
Pnömatik çalışma bağlantısı	ISO 5599-1'e göre bağlantı plakası boyutu 1 G1/4
Çalışma gerilimi	24V DC
Çalışma basıncı	-0.9 Bar...16 Bar
Tasarım	Piston sürgüsü
Geri alma türü	pnömatik yay
Koruma türü	IP65
Nominal genişlik	8 mm
Izgara ölçüsü	43 mm
Hava tahliye fonksiyonu	kısılabilir
Sızdırmazlık prensibi	yumuşak
Montaj konumu	herhangi bir
Karşılık geldiği norm	ISO 5599-1
Manuel kumanda	basmalı
ISO kodu	164
Kontrol türü	pilot kumandalı
Pilot hava beslemesi	harici
Akış yönü	tersine çevrilebilir
Örtüşme	pozitif kapsama
Kontrol basıncı	3 Bar...10 Bar
Kapama anahtarlama süresi	36 ms
Açma anahtarlama süresi	25 ms
Devreye girme süresi	100%
0 sinyalinde maks. pozitif test palsı	3800 µs
1 sinyalinde maks. negatif test palsı	4900 µs
Bobin karakteristik değerleri	24 V DC: 2,7 W
İzin verilen gerilim dalgalanmaları	+/- 10%
İşletim ortamı	ISO 8573-1:2010 [7:4:4] uyarınca basınçlı hava

Özellik	Değer
İşletim / kontrol ortamı hakkında not	Yağlı işletim mümkün (diğer işletimde gerekli)
Osilasyon direnci	FN 942017-4 ve EN 60068-2-6'ya göre şiddet seviyesi 1 olan nakliye uygulama testi
Şok direnci	FN 942017-5 ve EN 60068-2-27'ye göre şiddet seviyesi 2 ile şok testi
LABS uygunluğu	VDMA24364-B1/B2-L
Akışkan sıcaklığı	-10 °C...50 °C
Ses basınç seviyesi	85 000007
Kontrol ortamı	ISO 8573-1:2010 [7:4:4] uyarınca basınçlı hava
Ortam sıcaklığı	-10 °C...50 °C
Ürün ağırlığı	420 Gram
Elektrik bağlantısı	M12x1
Montaj türü	bağlantı plakasında geçiş deliği ile
Kontrol havası bağlantısı 12	Bağlantı plakası
Kontrol havası bağlantısı 14	Bağlantı plakası
Pnömatik bağlantı 1	ISO 5599-1'e göre bağlantı plakası boyutu 1
Pnömatik bağlantı 2	ISO 5599-1'e göre bağlantı plakası boyutu 1
Pnömatik bağlantı 3	ISO 5599-1'e göre bağlantı plakası boyutu 1
Pnömatik bağlantı 4	ISO 5599-1'e göre bağlantı plakası boyutu 1
Pnömatik bağlantı 5	ISO 5599-1'e göre bağlantı plakası boyutu 1
Sızdırmazlık elemanları malzemesi	HNBR NBR
Gövde malzemesi	Alüminyum pres döküm