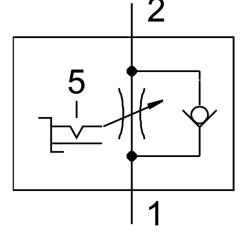


# Tek yönlü akış kontrol valfleri GRLSA-1/4-QS-8

Ürün numarası: 540662

FESTO



## Veri sayfası

Özellik	Değer
Valf fonksiyonu	Egzoz debi kontrol valfi geri dönüş fonksiyonu
Pnömatik bağlantı 1	QS-8
Pnömatik bağlantı 2	G1/4
Çalıştırma türü	manuel
Ayar elemanı	Alyan anahtarı
Montaj türü	vidalanabilir
Kısma yönünde standart anma debisi	0 l/min...450 l/min
Blokaj yönünde standart anma debisi	390 l/min...570 l/min
Ortam sıcaklığı	-10 °C...60 °C
Montaj konumu	herhangi bir
Komple sıcaklık aralığı çalışma basıncı	0.2 Bar...10 Bar
Kısma yönünde normal debi 0,6-> 0 MPa (6-> 0 bar, 87-> 0 psi)	0 l/min...700 l/min
Geri dönüşsüz yönde 0,6-> 0 MPa (6-> 0 bar, 87-> 0 psi) normal debi	820 l/min...930 l/min
İşletim ortamı	ISO 8573-1:2010 [7:4:4] uyarınca basınçlı hava
İşletim / kontrol ortamı hakkında not	Yağlı işletim mümkün (diğer işletimde gerekli)
LABS uygunluğu	VDMA24364-B2-L
Depolama sıcaklığı	-10 °C...40 °C
Akışkan sıcaklığı	-10 °C...60 °C
Nominal sıkma torqu	11 Nm
Nominal sıkma torkuna tolerans	±% 10
Ürün ağırlığı	34.8 Gram
Sızdırmazlık elemanları malzemesi	NBR
İçi boş civata malzemesi	Dövme alüminyum alaşım eloksallı
Gevşetme halkası malzemesi	POM
Ayar vidası malzemesi	PA takviyeli
Döner eklem malzemesi	Çinko pres döküm