

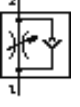
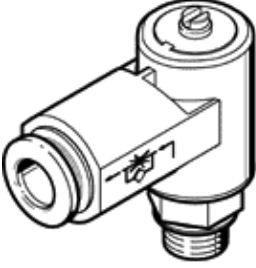
# Tek yön kısma valfi

## GRLA-1/4-QS-8-B-20

Ürün numarası: 540360

FESTO

Çıkışta (egzostta) kısma için, döner bağlantılı.



## Bilgi sayfası

Özellik	Değer
Valf fonksiyonu	Tahliye havası için tek yönlü hız ayar fonksiyonu
Pnömatik bağlantı 1	QS-8
Pnömatik bağlantı 2	G1/4
Tetikleme şekli	manuel
Ayarlama elemanı	Yarıklı başlı vida
Bağlantı şekli	vidalanabilir
Kısma yönündeki standart nominal debi	650 l/min
Çek valf yönündeki standart nominal debi	600 ... 750 l/min
Çalışma basıncı	0,2 ... 10 bar
Çevre sıcaklığı	-10 ... 60 °C
Kullanım havası	40 µm filtrelenmiş yağsız hava 40 µm filtrelenmiş hava, yağlı hava
Montaj konumu	istenildiği gibi
Kısma yönündeki standart debi: 6 -> 0 bar	1.130 l/min
Çek valf yönündeki standart debi: 6 -> 0 bar	800 ... 1260 l/min
Depolama sıcaklığı	-10 ... 40 °C
Kullanım havası sıcaklığı	-10 ... 60 °C
Max. Sıkma torku	11 Nm
İzin verilen uyarı momenti, ayar vidası	0,4 Nm
Ürün ağırlığı	27 g
Tank büyüklüğü	20
Malzeme bilgisi, vidalı saplama	İşlenmiş alüminyum alışımlı
Malzeme hakkında not	RoHS'a uygun
Sızdırmazlık elemanları için malzeme bilgisi	NBR TPE-U(PU)
Çözme halkası için malzeme bilgisi	POM
Ayar vidası için malzeme bilgisi	Pirinç
Döner bağlantı için malzeme bilgisi	PBT-kuvvetlendirilmiş