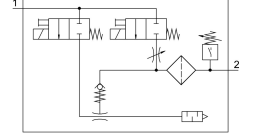


# Vakum jeneratörü OVEM-07-H-B-GO-CE-N-1P

Ürün numarası: 540026

FESTO



## Veri sayfası

Özellik	Değer
Laval nozulun nominal genişliği	0.7 mm
Izgara ölçüsü	20 mm
Susturucu yapı şekli	Açık
Montaj konumu	herhangi bir
Ejektör karakteristiği	yüksek vakum Standart
Filtre hassasiyeti	40 µm
Manuel kumanda	basmalı
Entegre işlev	Elektrikli ejektör darbe valfi Kısma valfi Elektrikli açma/kapama valfi Filtre Çek valf Susturucu açık Vakum anahtarı
Tasarım	modüler
Kısa devre dayanımı	evet
Ölçme büyüklüğü	Bağıl basınç
Ölçüm prensibi	piezodirençli
Anahtarlama elemanı işlevi	Normalde açık kontak
Anahtarlama fonksiyonu	Eşik değeri karşılaştırıcı Sabit histerezisli eşik değer
Valf fonksiyonu	kapalı
Ters polarite koruması	tüm elektrik bağlantıları için
Standarda göre anahtarlama girişi	IEC 61131-2
Gösterge türü	LED
Ayar seçenekleri	Öğretmek
Anahtarlama konumu göstergesi	LED
Anahtarlama durumu göstergesi	optik
Eşik değerlerin ayar aralığı	-1 Bar...0 Bar
Çalışma basıncı	2 Bar...8 Bar
Maks. vakum için çalışma basıncı	4.1 Bar
Maks. vakum	93 %
Nominal çalışma basıncı	6 Bar

Özellik	Değer
Atmosfere karşı maks. emiş debisi	16 l/min
Nominal çalışma basıncında hava verme süresi	0.4 saniye
Çalışma gerilimi aralığı DC	20.4 V...27.6 V
Devreye girme süresi	100%
Endüktif koruyucu devre	MZ, MY, ME bobinlerine uyarlanmıştır
İzolasyon gerilimi	50 V
Boşta çalışma akımı	80 mA
Maks. çıkış akımı	100 mA
Artık akım	0.1 mA
Anahtarlama çıkışı	PNP
Gerilim düşüşü	1.5 V
Bobin karakteristik değerleri	24 V DC: düşük akım fazı 0,3 W, yüksek akım fazı 2,55 W
Aşırı yük dayanımı	mevcut
Kirlenme derecesi	3
Ruhsat	RCM işareti c UL us - Listelenmiş (OL)
KC işareti	KC-EMC
CE işareti (bkz. Uygunluk Beyanı)	AB EMC direktifine göre
UKCA işareti (bkz. Uygunluk Beyanı)	EMC için Birleşik Krallık düzenlemelerine göre
İşletim ortamı	ISO 8573-1:2010 [7:4:4] uyarınca basınçlı hava
İşletim / kontrol ortamı hakkında not	Yağlı işletim mümkün değil
Korozyon direnci sınıfı KBK	2 - orta derece korozyona maruziyet
LABS uygunluğu	VDMA24364 Zone III
Akışkan sıcaklığı	0 °C...50 °C
Bağıl nem	% 5 - 85
Nominal çalışma basıncında ses basınç seviyesi	58 000007
Koruma türü	IP65
Koruma sınıfı	III
Ortam sıcaklığı	0 °C...50 °C
Maks. sıkma torku	Dişi diş ile 0,8 Nm Açık delik ile 2,5 Nm
Ürün ağırlığı	325 Gram
Basınç ölçüm aralığı	-1 Bar...0 Bar
Doğruluk ±% FS	0.5 %FS
Histerezis	0.02 Bar
Tekrarlanabilirlik anahtarlama değeri FS	0.6 %
Anahtarlama mantığı girişler	PNP (pozitif anahtarlama)
Elektrik bağlantısı	5 kutuplu M12x1 Soket
Montaj türü	geçiş deliği ile dişi diş ile aksesuarlarla
Pnömatik bağlantı 1	G1/4
Pnömatik bağlantı 3	Entegre susturucu
Vakum portu	G1/4
Malzeme hakkında not	RoHS uyumlu
Sızdırmazlık elemanları malzemesi	NBR
Alıcı nozul malzemesi	POM
Filtre malzemesi	Dokuma PA Sinterlenmiş çelik
Filtre gövdesi malzemesi	PA takviyeli
Gövde malzemesi	Alüminyum pres döküm PA takviyeli

<b>Özellik</b>	<b>Değer</b>
Ayar vidası malzemesi	Çelik
Susturucu malzemesi	Dövme alüminyum alaşım Poliüretan köpük
Vida malzemesi	Çelik
Soket gövdesi malzemesi	Pirinç, nikel kaplı
Fiş kontakları malzemesi	Pirinç, altın kaplı
Pimlerin malzemesi	Çelik
Jet nozulu malzemesi	Dövme alüminyum alaşım
Tuş takımı malzemesi	PA takviyeli
Bağlantı elemanı malzemesi	Dövme alüminyum alaşım, anodize